
AWADUKT PP SN4 / PP SN8
Normallast-/Hochlast-Kanalrohrsystem



ÜBERSICHT PP SN4 / PP SN8

Komplettprogramm für die Grundstücksentwässerung / öffentliche Kanalisation

Schlagzäh bis **-20 °C**

Glatte Innenfläche
für optimale Hydraulik



Einfaches Handling
durch geringes Gewicht, auch bei grossen Baulängen

Vollständige
Recyclebarkeit, gute Ökobilanz

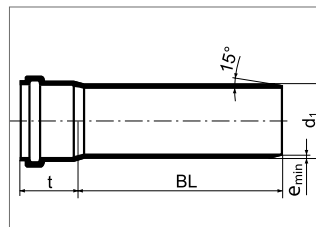
Geeignet für **hohe** Abwassertemperaturen
bis zu 60 °C, kurzfristig bis zu 90 °C

LIEFERPROGRAMM

AWADUKT PP SN4 / PP SN8

KGEM

mit Steckmuffe und Lippendichtringen,
gemäss SN EN 1852
Werkstoff: RAU-PP 2300
Farbe: RAL 6024 Verkehrsgrün



AWADUKT PP SN4 Rohr

Mat.-Nr.	DN/OD	BL	d ₁	D _{max}	t _{min}	e _{min}	Gewicht	Stck./Pal.
		[mm]	[mm]	[mm]	[mm]	[mm]	[kg/m]	
11716111050	110	6000	110	130	55	3,4	1,1	86
11716211050	125	6000	125	148	62	3,9	1,4	68
11716311050	160	6000	160	188	74	4,9	2,3	35
11716411001	200	6000	200	232	86	6,2	3,7	20
11703421002	250	6000	250	290	105	7,7	6,0	12
11703521002	315	6000	315	360	122	9,7	9,5	9
11026561001	400	6000	400	460	170	12,3	15,1	6

AWADUKT PP SN8 Rohr

Mat.-Nr.	DN/OD	BL	d ₁	D _{max}	t _{min}	e _{min}	Gewicht	Stck./Pal.
		[mm]	[mm]	[mm]	[mm]	[mm]	[kg/m]	
11042751001	110	6000	110	130	55	3,8	1,3	80
11042761001	125	6000	125	148	62	4,3	1,7	63
11042771001	160	6000	160	188	74	5,5	2,8	35
11042781001	200	6000	200	232	86	6,9	4,3	20
11042791001	250	6000	250	290	105	8,6	6,8	12
11042821001	315	6000	315	360	122	10,8	10,9	9
11042831001	400	6000	400	460	170	13,7	17,8	6

AWADUKT PP SN4 Sickerrohr gelocht

mit Steckmuffe, Baulänge 5 m
Werkstoff: RAU-PP 2311
Farbe: RAL 9005 schwarz

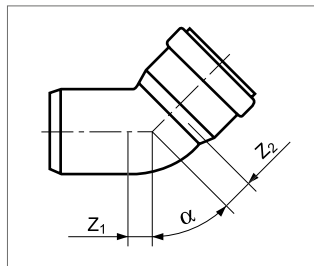
Mat.-Nr.	DN/OD	BL	d ₁	D _{max}	t _{min}	e _{min}	Gewicht	Stck./Pal.
		[mm]	[mm]	[mm]	[mm]	[mm]	[kg/m]	
11930011002	110	5000	110	130	55	3,4	1,0	86
11930111002	125	5000	125	148	62	3,9	1,4	68
11930211002	160	5000	160	188	74	4,9	2,2	35
11932211002	200	5000	200	232	86	6,2	3,6	20



Ausschreibungstexte zu AWADUKT PP SN4 / PP SN8 finden Sie im Internet unter:
www.rehau.ch/tiefbau

KGB

AWADUKT Bogen
mit Lippendichtring
gemäss DIN EN 1852
Werkstoff: RAU-PP 2300
Farbe: Verkehrsgrün



Mat.-Nr.	DN/OD	α	z_1	z_2	Gewicht [kg/Stck.]	Stck./Bündel	Stck./Pal.
			[mm]	[mm]			
11008831001	110	15°	9	14	0,2	5	315
11008841001	110	30°	17	21	0,2	5	315
11008861001	110	45°	25	29	0,2	5	250
11008851001	110	87°	57	61	0,4	5	200
11008871001	125	15°	10	15	0,3	5	240
11008881001	125	30°	19	23	0,3	5	190
11008891001	125	45°	28	33	0,3	5	175
11008911001	125	87°	65	70	0,4	5	140
11008921001	160	15°	12	19	0,5	5	120
11008931001	160	30°	24	31	0,6	5	100
11008941001	160	45°	36	43	0,6	5	90
11008951001	160	87°	83	90	0,8	5	65
11008961001	200	15°	15	24	1,0	-	60
11008971001	200	30°	30	38	1,1	-	60
11008981001	200	45°	46	55	1,2	-	48
11008991001	200	87°	105	115	1,5	-	35
11708031052	250	15°	52	39	2,1	-	24
11708131052	250	30°	70	58	2,2	-	24
11708231052	250	45°	90	78	2,4	-	21
11709431052	250	87°	165	152	3,0	-	16
11708331052	315	15°	50	50	3,6	-	14
11708431052	315	30°	74	73	3,9	-	12
11708531052	315	45°	99	98	4,4	-	11
11709631052	315	87°	193	192	5,6	-	8
11708631050	400	15°			7,0	-	6
11708731050	400	30°			8,2	-	5
11708831050	400	45°			8,6	-	4
11709831050	400	87°			10,9	-	4

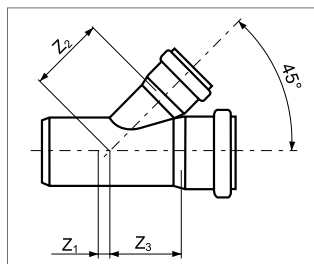
KGEA

AWADUKT Einfachabzweig 45°

mit Lippendichringen,
gemäss DIN EN 1852

Werkstoff: RAU-PP 2300

Farbe: Verkehrsgrün



Mat.-Nr.	DN/OD	Z ₁	Z ₂	Z ₃	Gewicht [kg/Stck.]	Stck./Bündel	Stck./Pal.
		[mm]	[mm]	[mm]			
11009211001	110/110	25	134	134	0,5	4	112
11009221001	125/110	24	125	158	0,6	5	80
11009231001	125/125	33	167	167	0,6	5	70
11009241001	160/110	2	168	159	1,1	-	51
11009681001	160/125	12	181	176	1,2	-	50
11009251001	160/160	36	200	200	1,3	-	36
11024751001	200/160	18	222	214	2,2	-	24
11024761001	200/200	45	241	241	3,2	-	16
11038671052	250/160	40	272	276	3,6	-	12
11038661052	250/200	40	290	276	3,6	-	12
11716931050	250/250	82	462	463	7,6	-	4
11740331052	315/160	11	322	312	5,9	-	8
11740431052	315/200	11	339	312	6,1	-	8
11717031050	315/250	49	508	496	10,1	-	4
11717131050	315/315	88	545	547	12,5	-	2
11740531052	400/160				10,4	-	5
11740631052	400/200				10,7	-	4

KGR

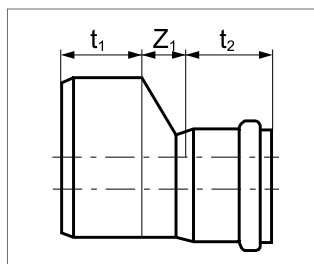
AWADUKT Übergangsrohr

mit Lippendichring

gemäss DIN EN 1852

Werkstoff: RAU-PP 2300

Farbe: Verkehrsgrün



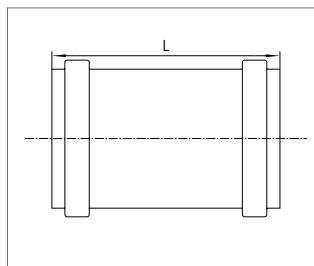
Mat.-Nr.	DN/OD	Z ₁	t ₁	t ₂	Gewicht [kg/Stck.]	Stck./Bündel	Stck./Pal.
		[mm]	[mm]	[mm]			
11009021001	125/110	20	60	55	0,2	5	315
11009031001	160/110	36	74	59	0,4	5	270
11009041001	160/125	28	74	63	0,4	5	240
11009051001	200/160	31	88	74	0,8	-	130
12478011050	250/200	50	143	80	1,7	-	48
12478111050	315/250	50	150	95	3,0	-	24



Ausschreibungstexte zu AWADUKT PP SN4 / PP SN8 finden Sie im Internet unter:
www.rehau.ch/tiefbau

KGU

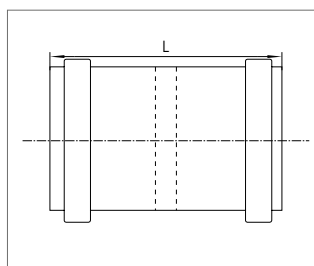
AWADUKT Überschiebmuffe
mit Lippendichtringen
gemäss DIN EN 1852
Werkstoff: RAU-PP 2300
Farbe: Verkehrsgrün



Mat.-Nr.	DN/OD	L	Gewicht	Stck./Bündel	Stck./Pal.
		[mm]	[kg/Stck.]		
11009061001	110	118	0,2	5	315
11009071001	125	130	0,3	5	240
11043051050	160	148	0,5	5	112
11043061050	200	173	0,8	-	60
11043071050	250	213	1,7	-	30
11043081050	315	290	3,1	-	16
12478911050	400	350	6,4	-	8

KGMM

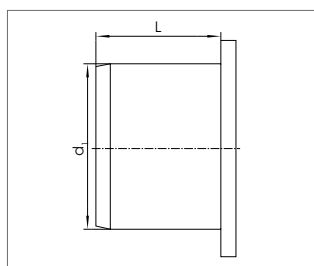
AWADUKT Doppelsteckmuffe
mit Lippendichtringen
gemäss DIN EN 1852
Werkstoff: RAU-PP 2300
Farbe: Verkehrsgrün



Mat.-Nr.	DN/OD	L	Gewicht	Stck./Bündel	Stck./Pal.
		[mm]	[kg/Stck.]		
11009121001	110	118	0,2	5	315
11009131001	125	130	0,3	5	240
11042941050	160	148	0,5	5	112
11042951050	200	173	0,8	-	60
11042961050	250	213	1,7	-	30
11042971050	315	290	3,3	-	18
11723491001	400	350	6,5	-	8

KGM

AWADUKT Muffenstopfen
gemäss DIN EN 1852
Werkstoff: RAU-PP 2300
Farbe: RAL 6024 Verkehrsgrün



Mat.-Nr.	DN/OD	d ₁	L	Gewicht	Stck./Bündel	Stck./Pal.
		[mm]	[mm]	[kg/Stck.]		
11009161001	110	110	51	0,1	5	1000
11009171001	125	125	53	0,1	5	670
11009181001	160	160	63	0,3	5	340
11009191001	200	200	74	0,5	-	182
11742601004*	250	250	89	0,5	-	130
11742701005*	315	315	89	0,6	-	84
11742801004*	400	400	89	1,1	-	50

* RAU-PUR 100 in Farbe Natur

Die Unterlage ist urheberrechtlich geschützt. Die dadurch begründeten Rechte, insbesondere die der Übersetzung, des Nachdruckes, der Entnahme von Abbildungen, der Funksendungen, der Wiedergabe auf fotomechanischem oder ähnlichem Wege und der Speicherung in Datenverarbeitungsanlagen, bleiben vorbehalten.

Unsere anwendungstechnische Beratung in Wort und Schrift beruht auf Erfahrung und erfolgt nach bestem Wissen, gilt jedoch als unverbindlicher Hinweis. Außerhalb unseres Einflusses liegende Arbeitsbedingungen und unterschiedliche Einsatzbedingungen schließen einen Anspruch aus unseren Angaben aus. Wir empfehlen zu prüfen, ob sich das REHAU Produkt für den vorgesehenen Einsatzzweck eignet. Anwendung, Verwendung und Verarbeitung der Produkte erfolgen außerhalb unserer Kontrollmöglichkeiten und liegen daher ausschließlich in Ihrem Verantwortungsbereich. Sollte dennoch eine Haftung in Frage kommen, richtet sich diese ausschließlich nach unseren Lieferungs- und Zahlungsbedingungen, einsehbar unter www.rehau.ch/LZB. Dies gilt auch für etwaige Gewährleistungsansprüche, wobei sich die Gewährleistung auf die gleichbleibende Qualität unserer Produkte entsprechend unserer Spezifikation bezieht.

© REHAU Vertriebs AG
Aeschistrasse 17
3110 Münsingen
www.rehau.ch

Technische Änderungen vorbehalten
296050 CH/de 07.2016