



www.dynasol.ch

Holz- Fassaden

nachhaltig
schützen und pflegen

 ***dynasol***



Beschichtungsaufbau: Lasierend

Wasserbasierende, offenporige Lasur mit Filmschutz gegenüber Mikroorganismen.

1 x impralan-Lasur T400, allseitig

1 x impralan-Lasur T400, sichtseitig

Auftragsmenge: impralan T400

gehobelt-geschliffen: ca. 80 - 100 ml / m² pro Anstrich
sägeroh: ca. 120 - 150 ml / m² pro Anstrich

In den üblichen Naturfarbtönen-, RAL und NCS erhältlich!

Untergrund:
gehobelt-geschliffen oder sägeroh

Bei stark bewittertem Objekt empfehlen wir bauseitig einen 3. Anstrich.





Beschichtungsaufbau: Deckend, offenporig

Wirkstoffhaltige Grundierung
mit vorbeugendem Schutz vor Bläuebefall

● 1 x **impralan-G100 farblos, allseitig**

Wasserbasierendes, offenporiges Mittelschicht-System

● 1-2 x **impralan-D400, sichtseitig**

Auftragsmenge: impralan G100 / D400

gehobelt-geschliffen: ca. 80 - 100 ml / m² pro Anstrich
sägeroh: ca. 120 - 150 l / m² pro Anstrich

In den üblichen Naturfarbtönen-, RAL und NCS erhältlich!

Untergrund:
gehobelt-geschliffen oder sägeroh
**Bei stark bewittertem Objekt
und sichtbarer Befestigung empfehlen
wir bauseitig einen 3. Anstrich.**





Beschichtungsaufbau: Deckend weiss / pastell

Untergrund:
gehobelt-geschliffen oder sägeroh

Vordach:
1 x impralan Füller F350 weiss
1 x impralan Deckfarbe D300 weiss

Wasserbasierende, weisse Grund- und Zwischenbeschichtung mit sehr guten Isoliereigenschaften gegen Holzinhaltstoffe.

1-2 x impralan F350 weiss, sichtseitig

Wasserbasierender Decklack mit hoher Witterungsbeständigkeit und vorbeugendem Filmschutz gegen Schimmel und Algen.

1 x impralan-Deckfarbe D300 weiss und Pastellfarbe, allseitig

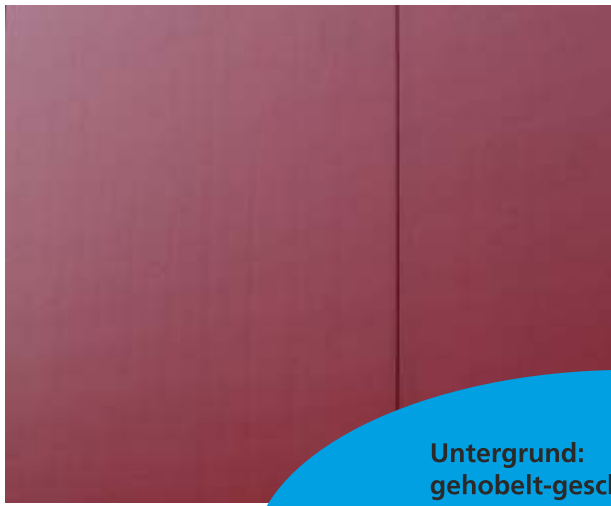
Auftragsmenge: impralan F350

gehobelt-geschliffen: ca. 120 - 160 ml / m² pro Anstrich
sägeroh: ca. 120 - 160 ml / m² pro Anstrich

Auftragsmenge: impralan D300

gehobelt-geschliffen: ca. 80 - 100 ml / m² pro Anstrich
sägeroh: ca. 100 - 120 ml / m² pro Anstrich





Beschichtungsaufbau: Deckend bunt

Wirkstoffhaltige Grundierung
mit vorbeugendem Schutz vor Bläuebefall.

1 x impralan-G100 farblos

Wasserbasierender Decklack mit hoher Witterungsbeständigkeit
und vorbeugendem Filmschutz gegen Schimmel und Algen.

1-2 x impralan-Deckfarbe D300 Farbton nach Wahl, sichtbar

Auftragsmenge impralan-G100 farblos

gehobelt-geschliffen: ca. 80 - 100 ml / m² pro Anstrich
sägeroh: ca. 120 - 150 ml / m² pro Anstrich

Auftragsmenge impralan-Deckfarbe D300

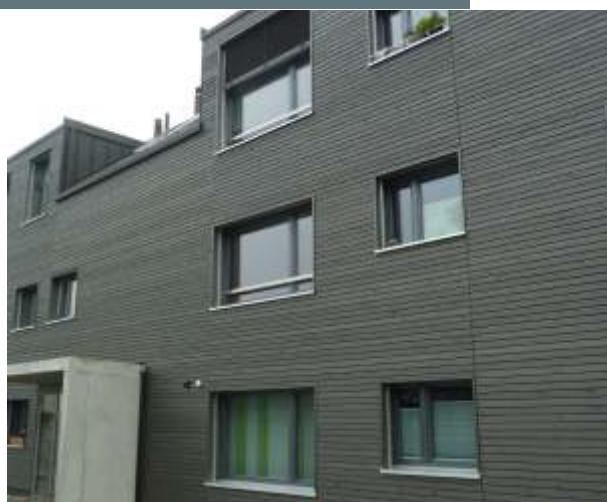
gehobelt-geschliffen: ca. 80 - 100 ml / m² pro Anstrich
sägeroh: ca. 100 - 120 ml / m² pro Anstrich

Untergrund:
gehobelt-geschliffen oder sägeroh

Befestigung unsichtbar:
Werkseitige Schlussbehandlung

Befestigung sichtbar:
Bauseitige Schlussbehandlung





Beschichtungsaufbau: Metallic

Wirkstoffhaltige Grundierung
mit vorbeugendem Schutz vor Bläuebefall.

1 x **impralan-G100 farblos, allseitig**

Metallic Anstrich für transparente und deckende
Effektbeschichtungen mit hervorragendem Beizbild
und Vergrauungseffekt (Grautöne).

1 x **impralan- D400 metallic**

Auftragsmenge: impralan G100

gehobelt-geschliffen: ca. 80 - 100 ml / m² pro Anstrich
sägeroh: ca. 120 - 150 ml / m² pro Anstrich

Auftragsmenge: impralan D400 metallic

gehobelt-geschliffen: ca. 80 - 100 ml / m² pro Anstrich
sägeroh: ca. 100 - 150 ml / m² pro Anstrich

Untergrund:
gehobelt-geschliffen oder sägeroh

Farbtöne: nordic, anthrazit, siena, schiefer,
gold, kupfer, rot, orange, silber, hellblau

Je nach Farbvariante empfehlen wir
bauseitig einen 3. Anstrich





Beschichtungsaufbau: Vorvergrauend

1 x impralan-greyback, vorvergrauend, allseitig

Eine zweite Beschichtung erzielt eine ruhigere Oberfläche

Auftragsmenge:

gehobelt-geschliffen: ca. 80 - 120 ml / m² pro Anstrich

Untergrund:
gehobelt-geschliffen oder sägeroh

Farbtöne:
hellgrau 300, mittelgrau 450, dunkelgrau 600,
natursilber, antrazitsilber



Ihr kompetenter Partner für Holzfassaden



Architekten, Holzbauingenieure, Projektleiter, Holzbauer, Hobelwerke, Bauherren und Investoren profitieren von unserer:

- Beratung
- Bemusterung
- Betreuung
- Begutachtung

Wir freuen uns, Ihnen unsere Produkte und Dienstleistungen näher vorstellen zu dürfen. Kontaktieren Sie uns! - Wir stehen Ihnen jederzeit gerne zur Verfügung.



Kostenlose fachkundige Beratung!
Rufen Sie uns an oder verlangen Sie unsere Unterlagen!

Dynasol GmbH
Thalstrasse 49
CH-4710 Balsthal

T: 062 388 18 00
F: 062 388 18 01

info@dynasol.ch
www.dynasol.ch