



RUFLEX- systèmes de rénovation
Votre maison dans une nouvelle lumière



La rénovation facile

Les volets roulants s'adaptent partout

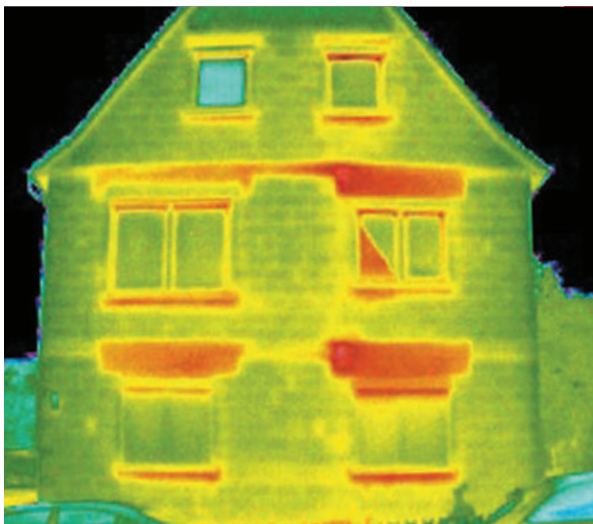
Vous avez trouvé la maison de vos rêves et souhaitez la rénover ? Une protection contre le soleil adéquate vous procure un bien être optimal chez vous. **Des volets roulants au rez-de-chaussée et dans la chambre à coucher** sont indispensables dans toutes les maisons car ils garantissent la sécurité et l'obscurcissement pour un sommeil réparateur.

Remplacez les stores à lamelles existants par des systèmes esthétiques RUFLEX et **économisez de l'argent**. Des moindres frais d'entretien et une économie des coûts énergétiques.

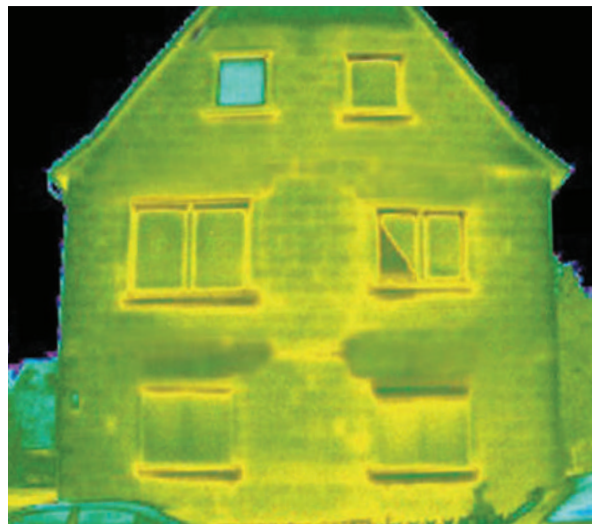
Beaucoup d'anciens bâtiments sont déjà équipés avec des volets roulants devant les fenêtres ou portes vitrées. Même s'ils remplissent toujours leur fonction initiale, ils ne répondent plus aux exigences des dispositions relatives aux économies d'énergie. Les caissons de volets n'ayant pas fait l'objet d'un assainissement entraînent une perte d'énergie considérable en raison de l'isolation défectueuse ou manquante. Le langage technique parle dans ces cas de ponts de froid. Ce manque d'isolation comporte un énorme potentiel d'économie. Lors d'un caisson de volets déjà existant, la meilleure solution est de le remplacer par le système ECOMONT et de faire l'isolation avec ROLLTHERM II. Les ponts de froid sont ainsi fermés.

Fermeture des ponts de froid avec «ROLLTHERM II» système isolant

L'illustration ci-dessous montre l'effet de l'isolation d'un immeuble au moyen d'une prise de vue réalisée par une caméra thermique. L'image de gauche montre une maison avec des caissons de volets roulants non isolés. Dans l'image de droite, les ponts de froid ont effectivement été fermés tout en optimisant le bilan énergétique.

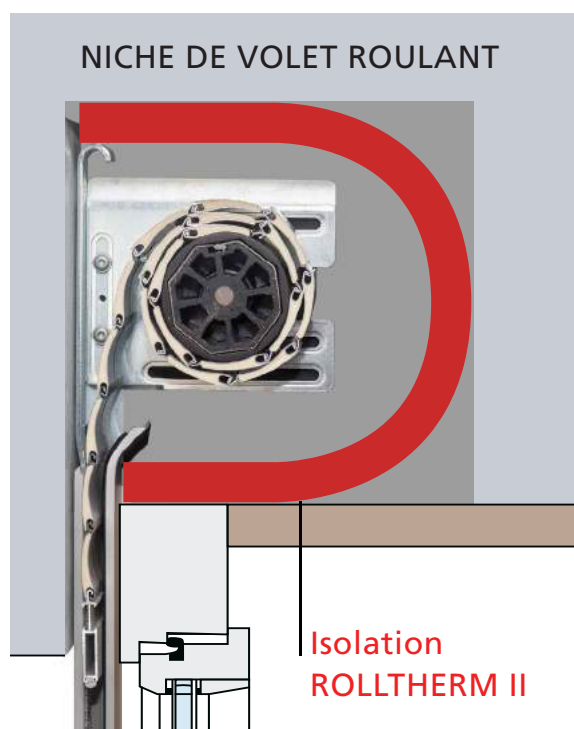


Les niches ne sont pas isolées.



Les niches sont isolées,
les ponts de froid sont fermés.

Le système isolant volet roulant ROLLTHERM II comporte une couche d'isolation à base de mousse élastomère. Une conductivité thermique très faible et une résistance à la diffusion de la vapeur d'eau élevée rendent ce produit fin unique. Il peut être coupé sur mesure sur place et son montage est rapide et simple. Grâce à une surface autocollante très adhérente, la matière isolante peut être posée de manière précise et garantit d'excellentes valeurs d'isolation.

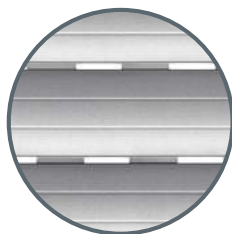


Les avantages en bref:

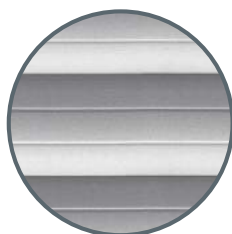
- Adaptation optimale du système au caisson
- Montage facile et rapide
- Coupe précise
- Isolation phonique augmentée
- hermétique
- autocollant sur un côté
- économique
- Economies d'énergie
- Assainissement complet des volets roulants
- auto extinguable
- ne génère pas de gouttes
- ne propage pas le feu

ECONOMIC 37®

Forme et fonction en harmonie



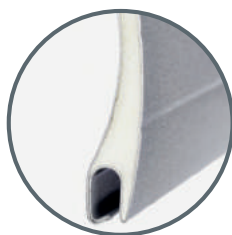
Luminosité et aération réglables à tout moment, même en cas de vent et d'orage



Forme du profil assurant une fermeture étanche, occultation totale



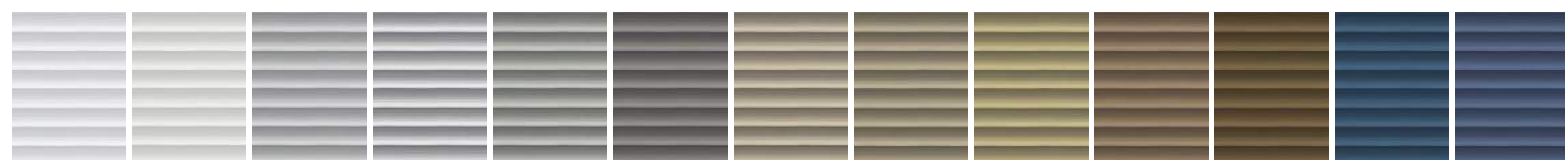
Coulisses latérales ajustées également disponibles en option résistante contre le vent selon la SIA 342



Profils en aluminium moussé, stabilité de forme garantie, peinture très résistante à l'abrasion, sans liaisons mécaniques fragiles



Swissmade.
Chaque volet roulant est un modèle unique doté d'un numéro d'identification
Toutes les données téléchargeables sur : www.volet-roulant.ch



Installation système ECOMONT 16+®

Hauteur vide lumière	Emplacement min.* **	Hauteur
jusqu'à 1500 mm	165 mm	230 - 270 mm
jusqu'à 2100 mm	175 mm	
jusqu'à 2600 mm	185 mm	

* incl. 15 mm de marge de montage
** avec technologie résistance au vent : + 10mm

Caractéristiques

Largeur max :	3000 mm standard 4000 mm résistant au vent
Hauteur max :	3200 mm
Poids max :	30 kg
Surface max :	6 m² standard 8 m² résistant au vent

Classe de résistance au vent

Classe	Standard jusqu'à largeur	avec technologie résistance au vent jusqu'à largeur
4	1800 mm	5000 mm
5	1500 mm	4000 mm
6	1200 mm	3000 mm

Installation avec système à caisson MONTFIX®

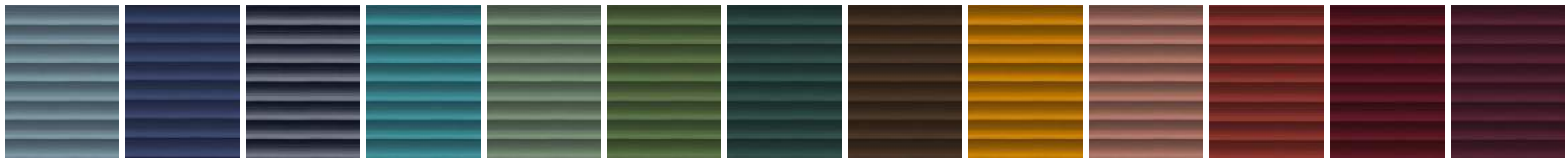
Hauteur vide lumière	Caisson
1100 mm	140 mm
2200 mm	170 mm
2700 mm	185 mm

Caractéristiques

Largeur max :	3000 mm standard 4000 mm résistant au vent
Hauteur max :	2700 mm
Poids max :	30 kg
Surface max :	6 m² standard 8 m² résistant au vent

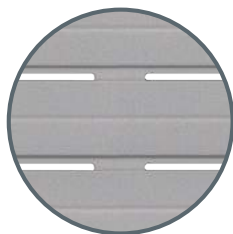
Classe de résistance au vent

Classe	Standard jusqu'à largeur	avec technologie résistance au vent jusqu'à largeur
4	1700 mm	5000 mm
5	1400 mm	4000 mm
6	1200 mm	3000 mm



CLASSIC 30®

classique, moderne



Fentes de lumières généreuses, dimension de 3.7 x 35 mm ou 3 x 100 mm, garantissent une luminosité et aération optimale.



La forme de profile moderne assure une occultation à 100% pour un sommeil profond.



Coulisses latérales ajustées : pour un fonctionnement à 100% de longue durée et résistance au vent optimale



Profils en aluminium moussé, stabilité de forme garantie, sans liaisons mécaniques fragiles assurant une longue durée de vie.



Swissmade
Chaque volet roulant est un modèle unique
doté d'un numéro d'identification
Toutes les données téléchargeables sur :
www.volet-roulant.ch



Installation système ECOMONT 18+®

Hauteur vide lumière	Emplacement min.* **	Hauteur
jusqu'à 1500 mm	190 mm	240 - 270 mm
jusqu'à 2100 mm	210 mm	
jusqu'à 2600 mm	230 mm	

* incl. 15 mm de marge de montage

Caractéristiques

Largeur max :	4500 mm monté suspendu
Hauteur max :	3000 mm
Poids max :	33 kg
Surface max :	10 m²

Classes de résistance au vent

Classe de résistance 4	jusqu'à largeur 5000 mm
Classe de résistance 5	jusqu'à largeur 4000 mm
Classe de résistance 6	jusqu'à largeur 3500 mm



Installation avec système à caisson MONTFIX®

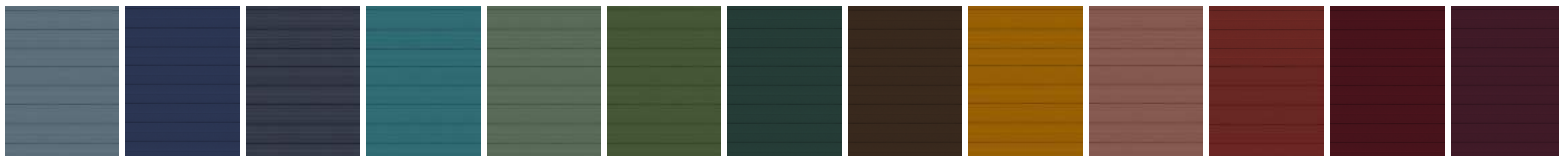
Hauteur vide lumière	Caisson
1500 mm	182 mm
2400 mm	205 mm
3000 mm	250 mm

Caractéristiques

Largeur max :	4500 mm monté suspendu
Hauteur max :	3000 mm
Poids max :	38 kg
Surface max :	10 m²

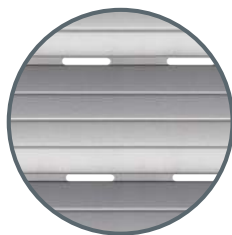
Classes de résistance au vent

Classe de résistance 4	jusqu'à largeur 5000 mm
Classe de résistance 5	jusqu'à largeur 4000 mm
Classe de résistance 6	jusqu'à largeur 3500 mm

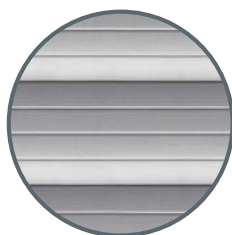


MAXI 55®

pour des grandes surfaces



Les ajoures permettent une régulation optimale de lumière et d'aération.



La géométrie du profile assure une fermeture étanche et l'occultation totale. Même en grande surface une haute stabilité de forme est garantie.



Coulisses latérales ajustées : pour un fonctionnement à 100% de longue durée et résistance au vent optimale



Conçu pour des applications de grande surface, ce profil bombé allège l'aspect visuel du volet roulant.



Swissmade
Chaque volet roulant est un modèle unique
doté d'un numéro d'identification
Toutes les données téléchargeables sur :
www.volet-roulant.ch



Installation système ECOMONT 18+®

Hauteur vide lumière	Emplacement min.* **	Hauteur
jusqu'à 1500 mm	190 mm	240 - 270 mm
jusqu'à 2100 mm	220 mm	
jusqu'à 2600 mm	240 mm	

* incl. 15 mm de marge de montage

Caractéristiques

Largeur max :	5000 mm
Hauteur max :	3500 mm monté suspendu
Poids max :	50 kg
Surface max :	10 m²

Classes de résistance au vent

Classe de résistance 4	jusqu'à largeur 5000 mm
Classe de résistance 5	jusqu'à largeur 4000 mm
Classe de résistance 6	jusqu'à largeur 3500 mm



Installation avec système à caisson MONTFIX®

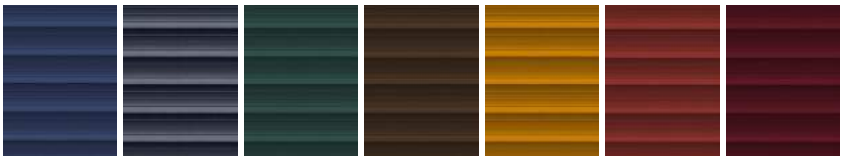
Hauteur vide lumière	Caisson
1800 mm	205 mm
3000 mm	254 mm
3700 mm	300 mm

Caractéristiques

Largeur max :	5000 mm
Hauteur max :	3700 mm
Poids max :	45 kg
Surface max :	12 m² standard

Classes de résistance au vent

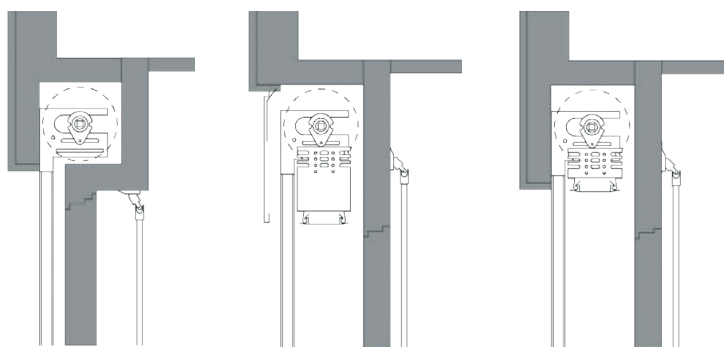
Classe de résistance 4	jusqu'à largeur 5000 mm
Classe de résistance 5	jusqu'à largeur 4000 mm
Classe de résistance 6	jusqu'à largeur 3500 mm





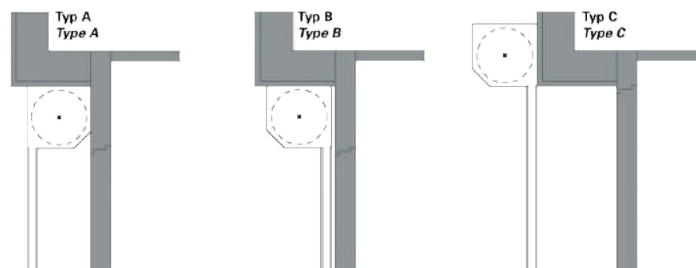
Système **ECOMONT®**

Lors des rénovations, ce système spécialement développé pour la Suisse peut être installé dans les caissons de volets roulants existants. Son montage est simple et rapide et permet un complément avec l'isolation ROLLTHERM II.



Element de caisson **MONTFIX®**

MONTFIX est une solution de volet roulant pour toutes les variantes en saillies sans niche, ce qui arrive souvent lors des rénovations. Le caisson peut être installé devant chaque fenêtre sans conditions supplémentaires. Le profil et la hauteur du volet indiquent la taille du caisson.

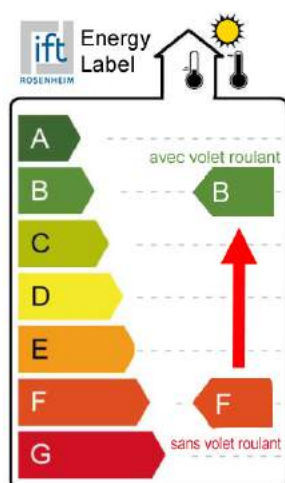


Bouclier thermique avec RUFALUX®

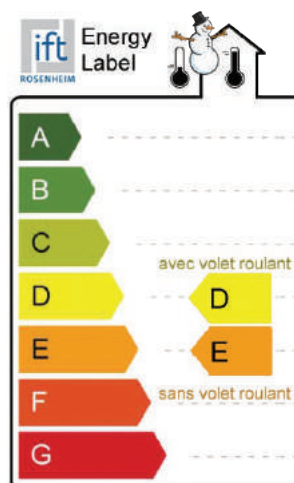
Utilisation de la lumière du jour cool sans éblouissement direct grâce au volet roulant RUFALUX. Le bouclier thermique reflète 95% des rayons UV directs, porteurs de chaleur. Simultanément, la part de lumière visible ou diffuse passe à 92% dans la pièce.



Optimisation énergétique avec volet roulant



En été, le bilan énergétique peut être amélioré de la classe F à B avec un volet roulant devant une fenêtre ayant une valeur k de 2.5 .



En hiver, le volet, roulant améliore le bilan énergétique d'une classe !

En sécurité contre les cambriolages, le vent et la grêle

Protégé contre les effractions : RUFALUX volets de **sécurité** sont testés selon RC2.

fasif 
SCHWEIZERISCHE FACHSTELLE FÜR SICHERUNGSFRAGEN

Les volets roulants répondent aux exigences de la classe 6 de **résistance contre le vent** pour une largeur de 3m à 6m et ce sans bruit.

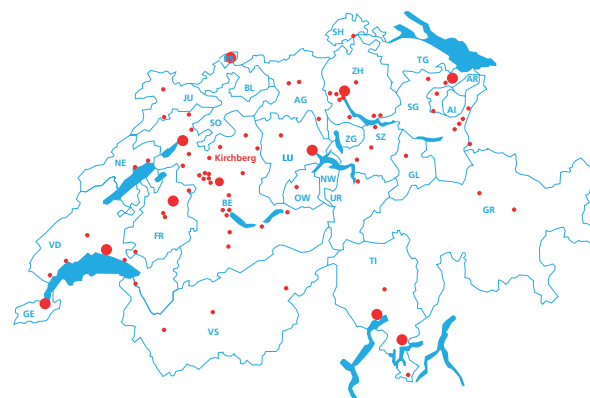
 **Prüfzentrum für Bauelemente**

En utilisant des volets roulants certifiés, le propriétaire peut compter sur une **protection anti-grêle** efficace.

FPC  **FLÜELER POLYMER CONSULTING**



Vous trouverez plus d'informations sur le site internet www.rufalex.ch
ou contactez votre spécialiste RUFALLEX de la région:



RUFALLEX Rollladen-Systeme AG
Industrie Neuhof 11, CH-3422 Kirchberg
T +41 (0)34 447 55 55, F +41 (0)34 447 55 66
www.roll-laden.ch, rufalex@rufalex.ch

