



RUFLEX-Renovationsysteme

Ihr Haus in neuem Licht



Renovieren leicht gemacht Rollläden passen einfach überall

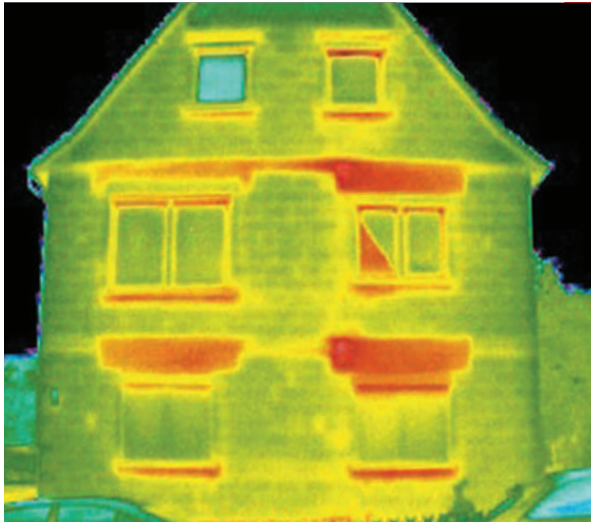
Haben Sie Ihr Traumhaus gefunden und wollen es jetzt zeitgemäss renovieren? Richtig geplanter Sonnenschutz verschafft Ihnen optimales Wohlbefinden in den eigenen vier Wänden. In jedem Haus sind **Rollläden** im **Erdgeschoss** und im **Schlafzimmer** unerlässlich, da sie Sicherheit und absolute Verdunkelung garantieren und somit gesunden Schlaf ermöglichen.

Ersetzen Sie unkompliziert die vorhandenen Lamellenstoren durch die ästhetischen Systemlösungen von RUFLEX und sparen Sie viel Geld. **Unterhaltskosten entfallen** nahezu und Energiekosten werden gesenkt.

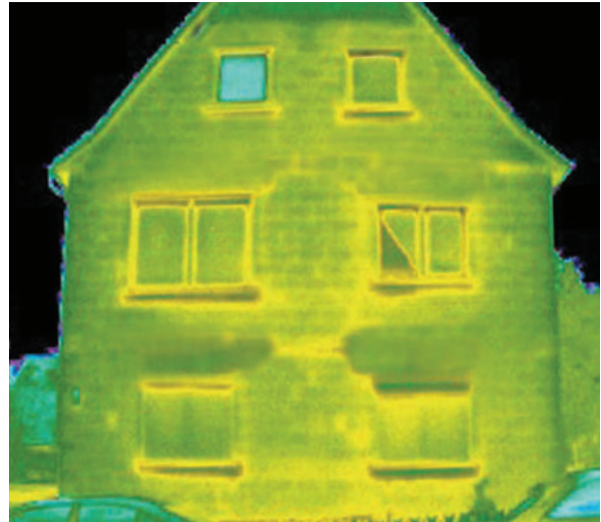
Ein wahrer Glücksfall ist es, wenn in älteren Gebäuden bereits Rollläden vor Fenstern oder Glastüren vorhanden sind. Sie erfüllen ihre ursprüngliche Funktion zwar noch, entsprechen aber nicht mehr den Bedürfnissen der aktuellen Energiesparanforderungen. Nicht sanierte Rollladenkästen führen wegen der mangelnden, oder nicht vorhandenen Isolierung, zu einem grossen Energieverlust. In der Fachsprache spricht man in diesen Fällen von Kältebrücken. In diesem Isolierungsdefizit liegt ein enormes Sparpotential. Bei einem vorhandenen Rollladenkasten ist es nach wie vor die absolut beste Lösung, den Rollladen durch das System ECOMONT zu ersetzen und den Sturz mit ROLLTHERM II zu isolieren. Damit ist die Kältebrücke geschlossen.

Schliessung der Kältebrücke mit «ROLLTHERM II» Dämmsystem

In der folgenden Abbildung wird die Wirkung der Isolierung durch die Aufnahme eines Gebäudes mit einer Wärmebildkamera dargestellt. Das linke Bild zeigt ein Haus mit Rollladenkästen welche nicht isoliert sind. Auf dem rechten Bild wurden die Kältebrücken effektiv geschlossen und somit der Energiehaushalt optimiert.

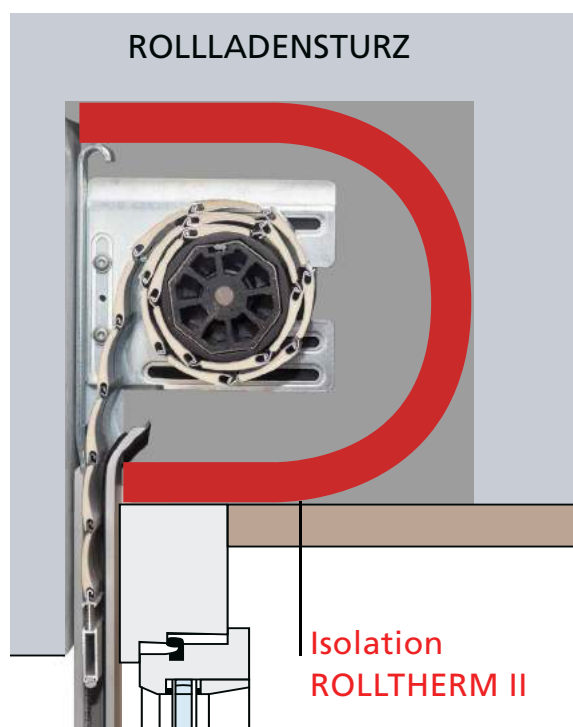


Rollladenkästen sind nicht isoliert



Rollladenkästen sind isoliert
Die Kältebrücke ist geschlossen.

Das Rollladen-Sanierungs-System ROLLTHERM II ist eine Isolierungsschicht aus Elastomerschaum. Eine extrem niedrige Wärmeleitfähigkeit und ein hoher Wasserdampfdiffusionswiderstand machen dieses schlanke Produkt einzigartig. Es kann vor Ort nach Bedarf zugeschnitten werden. Die Montage erfolgt schnell und einfach: Dank der hochhaftenden Selbstklebebeschichtung lässt sich der flexible Dämmstoff formgenau platzieren. Dadurch werden höchste Wärmedämmwerte erreicht.

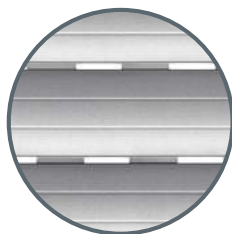


Vorteile im Überblick:

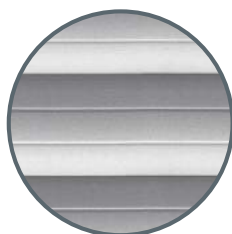
- System passt sich optimal dem Kasten an
- leichte und schnelle Montage
- sauberer Zuschnitt
- erhöhter Schallschutz
- luftdicht
- einseitig selbstklebend
- kostengünstig
- Energiekosteneinsparung
- Rollladensanierung komplett aus einer Hand
- Selbstverlöschend
- Nicht tropfend
- Leitet kein Feuer

ECONOMIC 37®

Form und Funktion in Harmonie



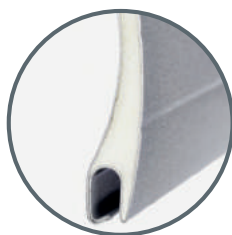
Licht und Lüftung jederzeit regulierbar,
auch bei Wind und Sturm.



Dicht schliessende Profilgeometrie,
absolute Verdunkelung.



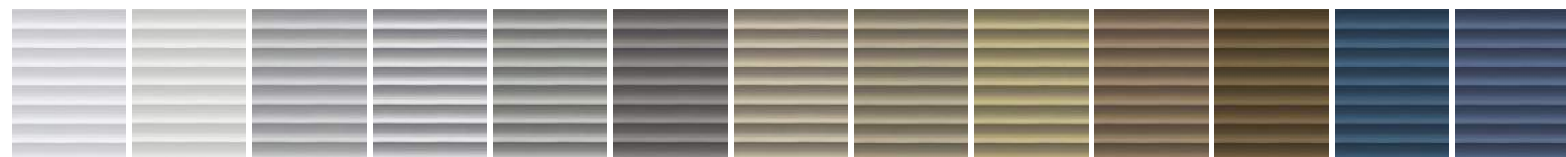
Passgenauer Seitengleiter auch in windstabiler
Variante nach SIA 342 erhältlich.



Ausgeschäumte Aluminiumprofile, absolut
formstabil, hochabriebfeste Lacke, keine
anfälligen mechanischen Verbindungen.



Swissmade.
Jeder Rollladen ist ein Unikat mit ID-Nummer:
Alle Daten jederzeit abrufbar auf
www.roll-laden.ch.



Ausführung mit Einbausystem ECOMONT 16+®

Lichthöhe	Sturztiefe minimal* **	Sturzhöhe
bis 1500 mm	165 mm	230 - 270 mm
bis 2100 mm	175 mm	
bis 2600 mm	185 mm	

* inkl. 15mm Montagespiel

** mit Windlasttechnologie: +10mm

Eigenschaften

Max. Breite:	3000 mm Standard 4000 mm Windtechnologie
Max. Höhe:	3200 mm
Max. Gewicht:	30 kg
Max. Fläche:	6 m² Standard 8 m² Windtechnologie

Windlastklassen

WK	Standard bis Breite	mit Windlasttechnologie bis Breite
4	1800 mm	5000 mm
5	1500 mm	4000 mm
6	1200 mm	3000 mm



Ausführung mit Kassettenelement MONTFIX®

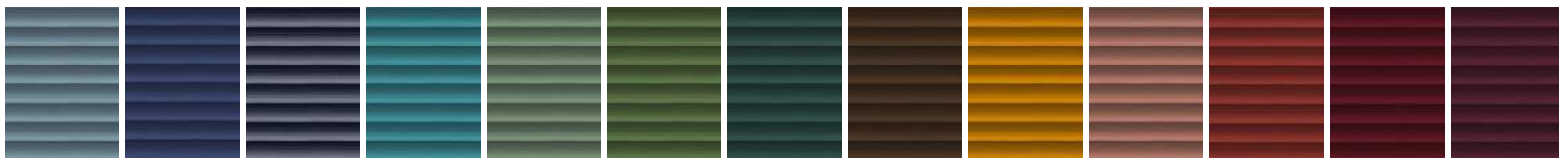
Lichthöhe	Kasten
1100 mm	140 mm
2200 mm	170 mm
2700 mm	185 mm

Eigenschaften

Max. Breite:	3000 mm Standard 4000 mm Windtechnologie
Max. Höhe:	2700 mm
Max. Gewicht:	30 kg
Max. Fläche:	6 m² Standard 8 m² Windtechnologie

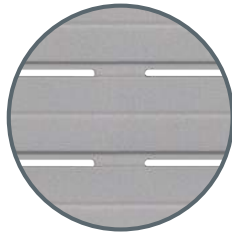
Windlastklassen

WK	Standard bis Breite	mit Windlasttechnologie bis Breite
4	1700 mm	5000 mm
5	1400 mm	4000 mm
6	1200 mm	3000 mm

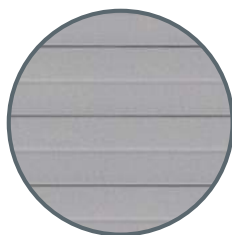


CLASSIC 30®

klassisch, modern



Grosszügige Lichtschlitze, mit einem Mass von 3.7 x 35 mm oder 3 x 100 mm, sorgen für eine optimale Licht- und Luftregulierung.



Die moderne Profilgeometrie garantiert eine hundertprozentige Raum-Verdunkelung und unterstützt damit einen tiefen Schlaf.



Passgenauer Seitengleiter für 100% Langzeitfunktion und optimale Windstabilität.



Die ausgeschäumten Aluminiumprofile bleiben absolut formstabil und kommen ohne mechanische Verbindung aus, was eine lange Lebensdauer garantiert.



Swissmade.

Jeder Rollladen ist ein Unikat mit ID-Nummer:
Alle Daten jederzeit abrufbar auf www.roll-laden.ch.



Ausführung mit Einbausystem ECOMONT 18+®

Lichthöhe	Sturztiefe minimal*	Sturzhöhe
bis 1500 mm	190 mm	240 - 270 mm
bis 2100 mm	210 mm	
bis 2600 mm	230 mm	

* inkl. 15mm Montagespiel

Eigenschaften

Max. Breite:	4500 mm hängend montiert
Max. Höhe:	3000 mm
Max. Gewicht:	33 kg
Max. Fläche:	10 m²

Windlastklassen mit Windlasttechnologie

WK 4	bis 5000 mm Breite
WK 5	bis 4000 mm Breite
WK 6	bis 3500 mm Breite



Ausführung mit Kassettenelement MONTFIX®

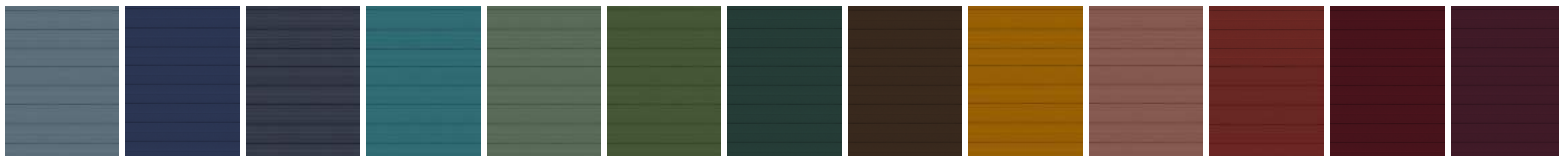
Lichthöhe	Kasten
1500 mm	182 mm
2400 mm	205 mm
3000 mm	250 mm

Eigenschaften

Max. Breite:	4500 mm hängend montiert
Max. Höhe:	3000 mm
Max. Gewicht:	38 kg
Max. Fläche:	10 m²

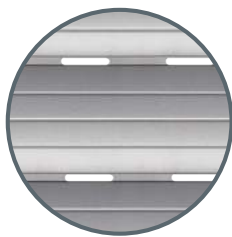
Windlastklassen mit Windlasttechnologie

WK 4	bis 5000 mm Breite
WK 5	bis 4000 mm Breite
WK 6	bis 3500 mm Breite

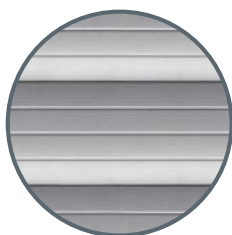


MAXI 55®

für grosse Flächen



Lichtschlitze sorgen für eine optimale Licht- und Luftregulierung.



Die dicht schliessende Profilgeometrie ermöglicht eine absolute Verdunkelung. Auch im Grossformat wird eine hohe Flächenstabilität gewährleistet.



Passgenauer Seitengleiter für 100% Langzeitfunktion mit optimaler Windstabilität.



Für grossflächige Lösungen bringt das Profil eine dezente Struktur und Leichtigkeit in die formale Strenge des Rollladens.



Swissmade.
Jeder Rollladen ist ein Unikat mit ID-Nummer:
Alle Daten jederzeit abrufbar auf www.roll-laden.ch.



Ausführung mit Einbausystem ECOMONT 18+®

Lichthöhe	Sturztiefe minimal*	Sturzhöhe
bis 1500 mm	190 mm	240 - 270 mm
bis 2100 mm	220 mm	
bis 2600 mm	240 mm	

* inkl. 15mm Montagespiel

Eigenschaften

Max. Breite:	5000 mm
Max. Höhe:	3500 mm hängend montiert
Max. Gewicht:	50 kg
Max. Fläche:	10 m²

Windlastklassen mit Windlasttechnologie

WK 4	bis 5000 mm Breite
WK 5	bis 4000 mm Breite
WK 6	bis 3500 mm Breite



Ausführung mit Kassettenelement MONTFIX®

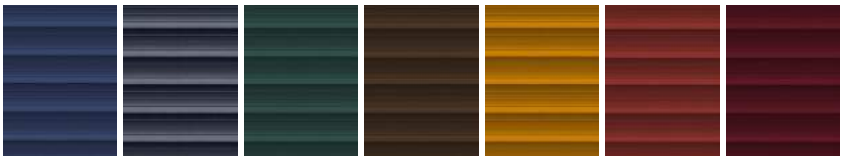
Lichthöhe	Kasten
1800 mm	205 mm
3000 mm	254 mm
3700 mm	300 mm

Eigenschaften

Max. Breite:	5000 mm
Max. Höhe:	3700 mm
Max. Gewicht:	45 kg
Max. Fläche:	12 m² Standard

Windlastklassen mit Windlasttechnologie

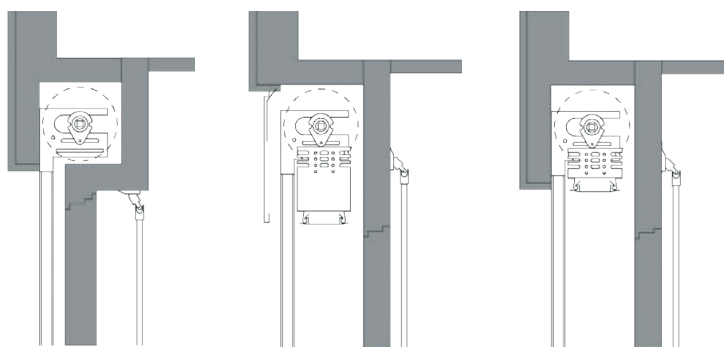
WK 4	bis 5000 mm Breite
WK 5	bis 4000 mm Breite
WK 6	bis 3500 mm Breite





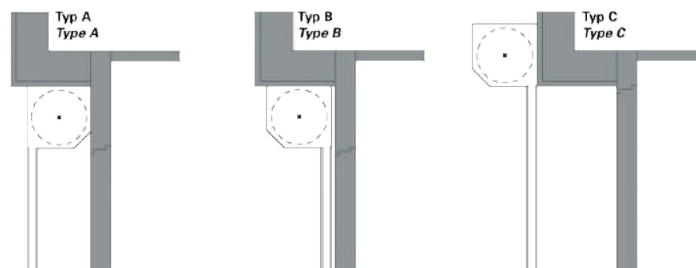
Einbausystem **ECOMONT®**

Dieses speziell für die Schweiz entwickelte Einbausystem kann bei der Renovation in bestehende Rollladenkästen eingebaut werden. Bei der einfachen und sauberen Montage kann ROLLTHERM II als Isolation ergänzt werden.



Kassettenelement **MONTFIX®**

MONTFIX eignet sich vor allem als Vorbauvariante ohne bauseitigen Sturz, was bei Renovationen oft vorkommt. Das Kassettenelement kann ohne zusätzliche Voraussetzungen vor jedes Fenster montiert werden. Das Profil und die Rollladenhöhe ergeben die Kastengrösse.

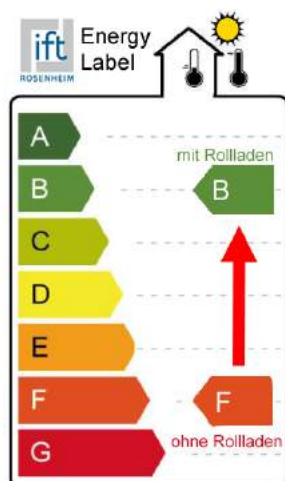


Hitzeschild mit RUFALUX®

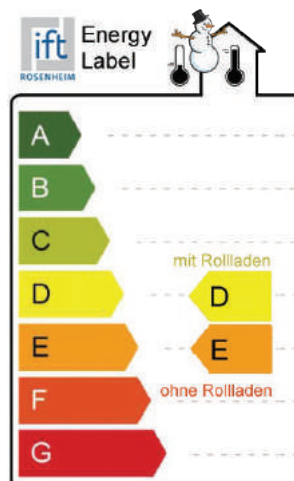
Kühle Tageslichtnutzung ohne direkte Blendung mit dem RUFALUX® Rollladen. Der Hitzeschild reflektiert 95% der direkt einfallenden, wärmetragenden UV-Strahlung. Gleichzeitig gelangt das Global- oder Diffuslicht zu 92% in den Raum.



Energieoptimierung mit Rollläden



Im Sommer kann der Rollladen vor einem Fenster mit einem K-Wert von 2.5 die Energiebilanz von F auf B verbessern.



Im Winter verbessert der Rollladen die Energiebilanz um eine ganze Klasse!

Sicherheit bei Einbruch, Wind und Hagel

Sicherheit bei Einbruch: RUFALEX **Sicherheitsrollladen** sind RC2 geprüft.

fasif 
SCHWEIZERISCHE FACHSTELLE FÜR SICHERUNGSFRAGEN

Betreffend **Windstabilität** erfüllen Rollläden die höchsten Ansprüche bis Windlastklasse 6 von 3m bis 6m Breite ohne im Wind zu klirren.

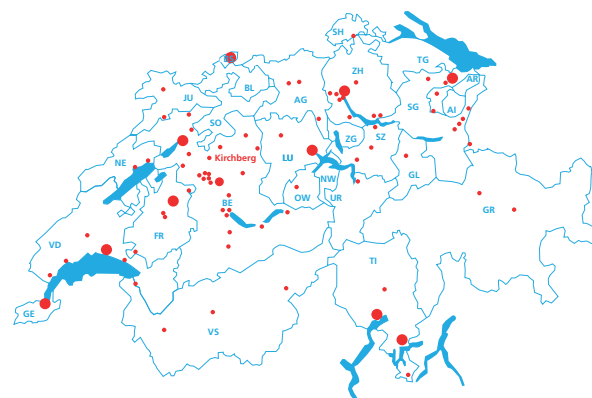
 **Prüfzentrum für Bauelemente**

Mit dem Einsatz von geprüften Rollläden hat der Bauherr einen wirksamen **Hagelschutz**.

FPC  **FLÜELER POLYMER CONSULTING**



Weitere Informationen finden Sie auf www.rufalex.ch
oder fragen Sie Ihren RUFALLEX-Fachpartner in Ihrer Nähe:



RUFALLEX Rollladen-Systeme AG
Industrie Neuhof 11, CH-3422 Kirchberg
T +41 (0)34 447 55 55, F +41 (0)34 447 55 66
www.roll-laden.ch, rufalex@rufalex.ch

