



Alba[®] Systeme

Kurzübersicht

Einheit	dB	Min.	m	m	mm	kg/m ²

Alba® Massive Vollgipsplattenwände, einschalig

A60	36 (-1; -3)	90	3.00 ¹⁾	3.00 ¹⁾	60	60
A80	38 (-1; -3)	180	4.00 ¹⁾	4.00 ¹⁾	80	80
A100	40 (0; -3)	180	5.00 ¹⁾	5.00 ¹⁾	100	100
A100 ASS	43 (-1; -4)	180	5.00 ¹⁾	5.00 ¹⁾	100	100
A140	45 (-2; -5)	180	7.00 ¹⁾	6.00 ¹⁾	140	140
AL80 light	35 (-1; -3)	90	4.00 ¹⁾	4.00 ¹⁾	80	64
AL100 light	37 (-1; -3)	90	5.00 ¹⁾	5.00 ¹⁾	100	74

Alba® Vollgipsplatten



- 1 Alba® corbande-Streifen, Alba® silence premium Systemband
- 2 Alba® AGK PLUS, Alba® Gipskleber/Spachtel
- 3 Alba® Vollgipsplatten

Alba®light Vollgipsplatten



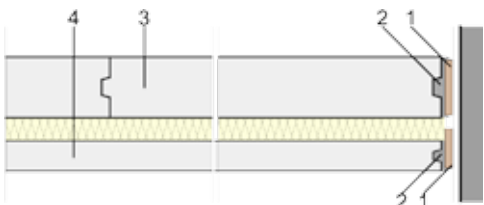
- 1 Alba® corbande-Streifen
- 2 Alba® AGK PLUS, Alba® Gipskleber/Spachtel
- 3 Alba®light Vollgipsplatten

Einheit	dB	Min.	m	m	mm	mm	mm	kg/m ²

Alba® Massive Vollgipsplattenwände, zweischalig

A60 + AP 55, Mineralfaser	58 (-2; -6)	90	3.00 ¹⁾	3.00 ¹⁾	115	60_25	30	89
A60 + AP 70, Mineralfaser	56 (-1; -5)	90	3.00 ¹⁾	3.00 ¹⁾	130	60_40	30	104

Alba® Vollgips- und Verbundplatten, zweischalig



- 1 Alba® corbande-Streifen
- 2 Alba® AGK PLUS, Alba® Gipskleber/Spachtel
- 3 Alba® Vollgipsplatten
- 4 Alba®phon Verbundplatten mit Mineralfaserdämmstoff

Legende Seiten 2/3

- 1) Gültig für Einbaubereich 1 (Wohnräume, Büros, Hotels oder ähnliche Nutzungen)
 - 2) Feuerwiderstände nur mit RIF gültig
- * Profile einseitig mit Filzstreifen
 ** 5 mm Idikell
 RIF = Steinwolle
 RIS = Glaswolle

Einheit	dB	Min.	m	m	mm	mm	mm	kg/m ²

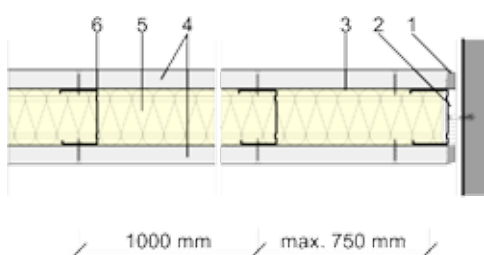
Alba® Metall-Einfachständerwände

CW-A 50/100 RIS 45	47 (-2; -4)	–	3.00 ¹⁾	–	100	25_25	50	54
CW-A 50/100 RIF 50	50 (-2; -7)	90	3.00 ¹⁾	3.00 ¹⁾	100	25_25	50	54
CW-A 75/125 RIF 50	47 (-3; -6)	90	4.00 ¹⁾	4.00 ¹⁾	125	25_25	75	54
CW-A 75/128* RIF 50	49 (-3; -6)	90	4.00 ¹⁾	4.00 ¹⁾	128	25_25	75	54
CW-A 100/150 RIF 50	48 (-3; -6)	90	4.30 ¹⁾	4.00 ¹⁾	150	25_25	100	55
CW-A 100/153* RIF 50	51 (-2; -6)	90	4.30 ¹⁾	4.00 ¹⁾	153	25_25	100	55
CW-A 50/115 RIS 45	52 (-2; -4)	–	3.00 ¹⁾	–	115	25_40	50	69
CW-A 50/115 RIF 50	53 (-2; -6)	90	3.00 ¹⁾	3.00 ¹⁾	115	25_40	50	69
CW-A 50/113 RIS 45	56 (-2; -7)	–	3.00 ¹⁾	–	113	25/12.5_25	50	64
CW-A 50/113 RIF 50	55 (-3; -9)	90	3.00 ¹⁾	3.00 ¹⁾	113	25/12.5_25	50	64
CW-A 75/138 RIF 50	52 (-3; -9)	90	4.00 ¹⁾	4.00 ¹⁾	138	25/12.5_25	75	64
CW-A 75/141* RIF 50	55 (-2; -7)	90	4.00 ¹⁾	4.00 ¹⁾	141	25/12.5_25	75	64
CW-A 100/166* RIF 50	57 (-2; -7)	90	4.30 ¹⁾	4.00 ¹⁾	166	25/12.5_25	100	64
CWS-A 50/113 RIS 45	58 (-2; -7)	–	3.00 ¹⁾	–	113	25/12.5_25	50	64
CWS-A 75/138 RIS 60	60 (-2; -5)	–	4.00 ¹⁾	–	138	25/12.5_25	75	64
CWS-A 100/163 RIS 80	62 (-2; -6)	–	4.30 ¹⁾	–	163	25/12.5_25	100	65
CWS-A 50/125 RIS 45	62 (-3; -9)	–	3.00 ¹⁾	–	125	25/12.5_12.5/25	50	74
CWS-A 75/150 RIS 60	64 (-2; -7)	–	4.00 ¹⁾	–	150	25/12.5_12.5/25	75	74
CWS-A 100/175 RIS 80	66 (-2; -8)	–	4.30 ¹⁾	–	175	25/12.5_12.5/25	100	75

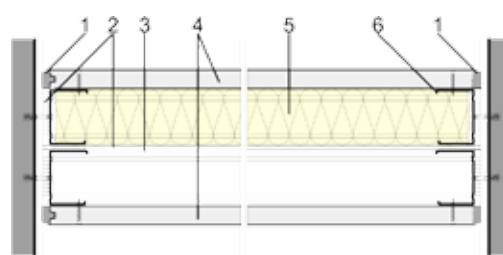
Alba® Metall-Doppelständerwände

CW-A 50+50/155 RIS 45	54 (-3; -5)	–	4.00	–	155	25__25	50	55
CW-A 50+50/168 RIS 45	60 (-1; -5)	–	4.00	–	168	25/12.5__25	50	65
CW-A 75+75/450 2 x RIS 80	73 (-1; -3)	–	4.00	–	450	40/12.5__125./25	75	95
CW-A 75+75/455 2 x RIS 80	78 (-2; -6)	–	4.00	–	455	40/12.5__12.5/25**	75	105

Alba® Metall-Einfachständerwände



Alba® Metall-Doppelständerwände

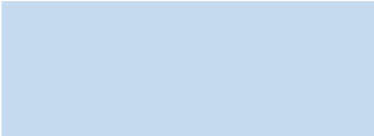
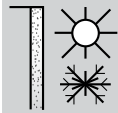

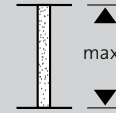
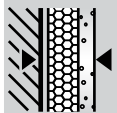
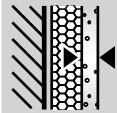
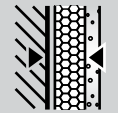



- 1 Alba® AGK PLUS, Alba® Gipskleber/Spachtel
- 2 Filzstreifen
- 3 UW-RigiPROFIL
- 4 Alba® Vollgipsplatten
- 5 Isolation Typ RIF/RIS
- 6 CW-RigiPROFIL

					
Einheit	Min.	m	m	mm	kg/m ²

Alba® Vollgipsplatten-Bekleidungen für Brandschutz

TP-A 25, geklebt	30	3.00 ¹⁾	3.00 ¹⁾	25	25
TP-A 40, geklebt	90	4.00 ¹⁾	4.00 ¹⁾	40	40
V-A 40, freistehend	90	2.50 ¹⁾	2.50 ¹⁾	40	40

								
Einheit	U (W/m ² K)	Min.	m ²	m ²	mm	mm	mm	kg/m ²

Alba® Vollgipsplatten-Bekleidungen für Wärmedämmung mit Alba®therm EPS (mit Modulbackstein 15 cm)

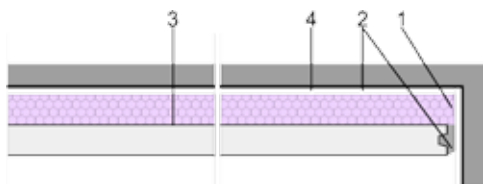
WB-AT-EPS 85, geklebt	ca. 0.48 ³⁾	30	3.00 ¹⁾	3.00 ¹⁾	85	25	60	26
WB-AT-EPS 125, geklebt	ca. 0.33 ³⁾	30	3.00 ¹⁾	3.00 ¹⁾	125	25	100	27
WB-AT-EPS 120, geklebt	ca. 0.38 ³⁾	90	4.00 ¹⁾	4.00 ¹⁾	120	40	80	41
WB-AT-EPS 140, geklebt	ca. 0.32 ³⁾	90	4.00 ¹⁾	4.00 ¹⁾	140	40	100	42

Alba® Vollgipsplatten-Bekleidungen für Wärmedämmung mit Alba®therm XPS (mit Modulbackstein 15 cm)

WB-AT-XPS 85, geklebt	ca. 0.45 ³⁾	30	3.00 ¹⁾	3.00 ¹⁾	85	25	60	27
WB-AT-XPS 125, geklebt	ca. 0.30 ³⁾	30	3.00 ¹⁾	3.00 ¹⁾	125	25	100	28
WB-AT-XPS 185, geklebt	ca. 0.20 ³⁾	30	3.00 ¹⁾	3.00 ¹⁾	185	25	2 x 80	30
WB-AT-XPS 120, geklebt	ca. 0.35 ³⁾	90	4.00 ¹⁾	4.00 ¹⁾	120	40	80	42
WB-AT-XPS 140, geklebt	ca. 0.29 ³⁾	90	4.00 ¹⁾	4.00 ¹⁾	140	40	100	43

Zur Wärmedämmung von dampfbremsenden Aussenwänden wie z.B. Beton oder Kalksandstein: Alba®therm Verbundplatten mit Polystyrol XPS. Hinweis: Bei dampfdichteren und speziellen Konstruktionen empfiehlt sich eine Dampfdiffusionsberechnung.

Alba®therm Verbundplatten mit Polystyrol SE 15 (EPS/XPS)



- 1 Polystyrolstreifen
- 2 Alba® AGK PLUS, Alba® Gipskleber/Spachtel oder Rifix Ansetzbinder
- 3 Alba®therm mit Polystyrol EPS
- 4 für Alba®therm mit Polystyrol XPS: Zement-Haftputz

Legende

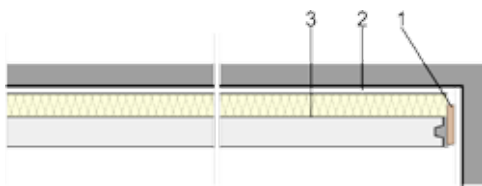
- 1) Höher mit mechanischer Verankerung
- 2) Gültig für Einbaubereich 1 (Wohnräume, Büros, Hotels oder ähnliche Nutzungen)
- 3) Wärmedämmwerte siehe Technische Dokumentation

Einheit	dB	Min.	m ²	m ²	mm	mm	mm	kg/m ²

Alba® Vollgipsplatten-Bekleidungen für Schalldämmung (mit Backstein MBN 125, verputzt)

WB-AP 55, geklebt, Mineralfaser	58 (-2; -9) ⁴⁾	30	3.00 ¹⁾	3.00 ¹⁾	55	25	30	28
---------------------------------	---------------------------	----	--------------------	--------------------	----	----	----	----

Alba®phon Verbundplatten mit Mineralfaserdämmstoff



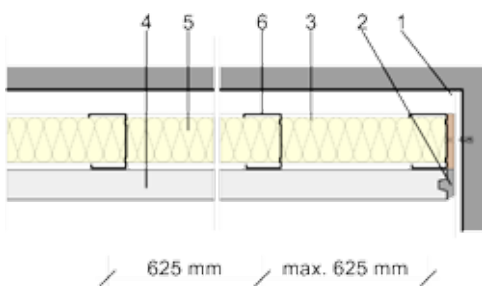
- 1 Alba® corbände-Streifen
- 2 Alba® AGK PLUS, Alba® Gipskleber/Spachtel oder Rifix Ansetzbinder
- 3 Alba®phon Verbundplatten

Einheit	dB	Min.	m	m	mm	mm	mm	kg/m ²

Alba® Vorsatzschalen mit Alba®-Metallständern, freistehend (mit Backstein MBN 125, verputzt)

V-CW-A 50/25, Mineralfaser	62 (-2; -7) ⁴⁾	30	3.00 ²⁾	2.60 ²⁾	80	25	50	28
V-CW-A 50/25 + 12.5, Mineralfaser	65 (-2; -6) ⁴⁾	30	3.00 ²⁾	2.60 ²⁾	95	25/12.5	50	38
Einseitig V-AP 55, Mineralfaser	68 (-7; -16) ⁴⁾	30	3.00 ²⁾	2.60 ²⁾	55/73	25/12.5	30/45	42
Einseitig V-CW 50/12.5, Mineralfaser								


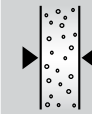

Alba® Vollgipsplatten mit Metallständern CW, freistehend



- 1 Filzstreifen
- 2 Alba® AGK PLUS, Alba® Gipskleber/Spachtel
- 3 UW-RigiPROFIL
- 4 Alba® Vollgipsplatten
- 5 Mineralfaserdämmung
- 6 CW-RigiPROFIL

Legende

- 1) Höher mit mechanischer Verankerung
- 2) Gültig für Einbaubereich 1 (Wohnräume, Büros, Hotels oder ähnliche Nutzungen)
- 4) Mit Backsteinen 125 mm, beidseitig verputzt

				Hinweis U/A Faktor	Zulassung VKF	Bemerkungen
Einheit	Min.	mm	kg/m ²	m ⁻¹		

Alba® Bekleidungen für Träger und Stützen aus Stahl

geklebt mit Streckmetall	120	25	25	≤ 300	6231	
	180	40	40	≤ 300	6230	
geschraubt	90	25	25	≤ 110	3252	
	120	40	40	≤ 110	3253	

Alba® Bekleidungen für Träger und Stützen aus Beton

geklebt	30	25	25		6237	
	60	40	40			
geschraubt	30	25	25		6237	
	60	40	40			

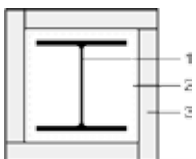
Alba® Bekleidungen für Träger und Stützen aus Holz

geschraubt	30	25	25			
	60	40	40			

Alba® Lüftungs- und Kanalbekleidungen

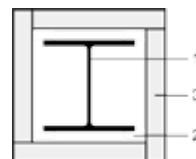
vertikal, freistehend	90	60	60			
vertikal, geschraubt	30	25	28			Vertikalkonstruktion mit CW- oder CD-Profilen und horizontalen UW-Profilen bzw. U-Anschlussprofilen
	60	40	43			
	90	25/25	53			
horizontal, geschraubt	30	25	30			Für diese Bekleidungsart ist eine Sonderkonstruktion notwendig
	60	40	45			
	90	25/25	55			

Alba® Bekleidungen A



- 1 Stahlstütze
- 2 Streckmetall, 0,3 mm
- 3 Alba® Vollgipsplatten vollflächig geklebt mit Alba® AGK PLUS und Gipskleber/Spachtel

Alba® Bekleidungen B



- 1 Stahlstütze
- 2 PDI-Clips alle 50 cm, Winkelprofil 40/40, verzinkt
- 2 CD-Clips alle 50 cm, C-Deckenprofil CD 60
- 3 Alba® Vollgipsplatten, mit Schnellbauschrauben versetzt und verklebt

Einheit	Min.	mm	mm	mm	mm	mm	mm	mm	kg/m ²

Alba® Deckenbekleidungen (Alba® oder Alba®hydro Vollgipsplatten)

Mit Einfachrost: CD-Profile und justierbare Direktabhänger

CD-A 27 / 25	30 ¹⁾		27	25	40	110	27
CD-A 27 / 40	90 ¹⁾		27	40	40	110	42

Mit Einfachrost: CD-Abhänger mit Spannfeder oder justierbare CD-Nonius-Hänger

CD-A 27 / 25	30 ¹⁾		27	25	160		27
CD-A 27 / 40	90 ¹⁾		27	40	160		42

Mit niveaugleichem Rost und Direktabhänger (DAH)

CDH-A 27 / 25	30 ¹⁾		27	25	30	200	27
CDH-A 27 / 40	90 ¹⁾		27	40	30	200	42

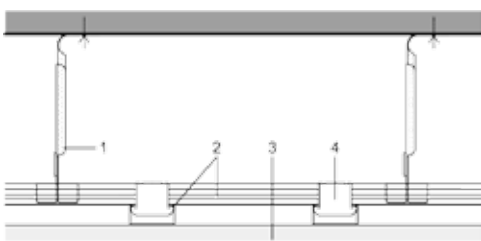
Mit Doppelrost: CD-Profile und justierbare Direktabhänger

CD-A 27 + 27 / 25	30 ¹⁾	27/27		25	60	130	27
CD-A 27 + 27 / 40	90 ¹⁾	27/27		40	60	130	42

Mit Doppelrost: CD-Abhänger mit Spannfeder oder justierbare CD-Nonius-Hänger

CD-A 27 + 27 / 25	30 ¹⁾	27/27		25	180		27
CD-A 27 + 27 / 40	90 ¹⁾	27/27		40	180		42

Alba® oder Alba®hydro Vollgipsplatten



- 1 CD-Abhänger mit Spannfeder oder CD-Nonius-Hänger
- 2 C-Deckenprofil CD 60
- 3 Alba® Vollgipsplatten, verschraubt und verklebt
- 4 Kreuzschnellverbinder oder Winkelanker

Legende

¹⁾ Als selbständiger Bauteil; Brandschutz von unten

Gipstrockenbau. Sinnvoll ausbauen.

Anwendungen	Rigips®	Alba®
Wandsysteme	<ul style="list-style-type: none"> ■ Leichtbauwände ■ Vorsatzschalen ■ Bekleidungen 	<ul style="list-style-type: none"> ■ Vollgipswände ■ Ständerwände ■ Vorsatzschalen ■ Bekleidungen
Deckensysteme	<ul style="list-style-type: none"> ■ Abgehängte Decken ■ Bekleidungen ■ Kassetten-Akustikdecken ■ Fugenlose Akustikdecken 	<ul style="list-style-type: none"> ■ Abgehängte Decken ■ Bekleidungen
Bodensysteme	<ul style="list-style-type: none"> ■ Trockenböden 	
Raumsysteme	<ul style="list-style-type: none"> ■ Leichtbauwände und -decken für grosse Höhen und Spannweiten ■ Raum-in-Raum-Konstruktionen 	
Holzbau	<ul style="list-style-type: none"> ■ Aussteifende Beplankungen ■ Leichtbauwände ■ Vorsatzschalen ■ Bekleidungen ■ Trockenböden 	
Vorfertigung	Rigips®	
Formteile	<ul style="list-style-type: none"> ■ Kuppeln ■ Bekleidungen 	
Verarbeitung	Rigips®	Alba®
Putze und Oberflächen	<ul style="list-style-type: none"> ■ Kleber ■ Fugenfüller ■ Spachtel und Weissputze 	
Hilfsgeräte	<ul style="list-style-type: none"> ■ Maschinen ■ Werkzeuge ■ Geräte 	
Service	Rigips®	Alba®
Planung und Ausführung	<ul style="list-style-type: none"> ■ Beratung ■ Aus- und Weiterbildung ■ Ausschreibung/Kalkulation ■ Materialauszüge ■ Logistik ■ RiCycling® 	

Rigips AG
 Gewerbepark
 5506 Mägenwil
 Schweiz
 Tel. +41 62 887 44 44
 Fax +41 62 887 44 45
 info@rigips.ch
 www.rigips.ch