

Alba®

Alba® corbande

Einfach, schnell und sicher
zu perfekten Randanschlüssen.



Wo Boden-, Wand- und Decken- anschlüsse den Schallschutz verbessern.

Alba® Vollgipsplatten sind vielseitig einsetzbar und einfach zu verarbeiten. Ihre ausgezeichneten bauphysikalischen Werte sorgen für ein gesundes Raumklima und einen hohen Raumkomfort. Mit den Alba® corbände Boden-, Wand- und Deckenanschlüssen verbessern sie den Schallschutz zudem um bis zu 2 dB. Das Sortiment bietet für jede Plattenstärke und Ausführungsart den passenden Randanschluss – aus Press- oder Mooskork, als Streifen oder als Profil. Entdecken Sie jetzt, wie schnell und sicher Sie diese an Ihren Vollgipswänden verlegen.



Alba® corbände Randanschlüsse. Sie haben die Wahl.

Passend zu jeder Alba® Vollgipsplatte

Damit das Versetzen leicht von der Hand geht und die Wirkung in jedem Bereich sichergestellt ist, sind die Alba® corbände Randanschlüsse passend zu jeder Alba® Vollgipsplatte erhältlich. Gemeinsam ist ihnen, dass sie aus hochwertigem Kork bestehen. In diesem natürlichen, geruchsneutralen Material lassen sich keine VOC (flüchtige organische Verbindungen) nachweisen. Somit sind toxische Emissionen bzw. gesundheitsschädigende Belastungen ausgeschlossen. Die Zellstruktur hat zudem die Fähigkeit, Körperschall wirkungsvoll zu dämmen. Mit den Alba® corbände Randanschlüssen lassen sich also auch die akustischen Werte in Innenräumen spürbar verbessern.

Für jeden Einsatzbereich den richtigen Korkstreifen

Alba® corbände Presskorkprofil

für Bodenanschlüsse von Alba® Vollgipsplatten

- Zur Entkoppelung von Bodenanschlüssen
- Zur Aufnahme von Deckenverformungen bis 2 mm
- Mit Kamm/Feder für die einfachere Montage der ersten Plattenreihe in der Flucht



Alba® corbände Presskorkstreifen

für Boden-, Wand- und Deckenanschlüsse von Alba® Vollgipsplatten

- Zur Entkoppelung von angrenzenden Bauteilen
- Zur Aufnahme von Deckenverformungen bis 2 mm



Alba® corbände Mooskorkstreifen

für Boden-, Wand- und Deckenanschlüsse von Alba® Vollgipsplatten

- Zur Entkoppelung von angrenzenden Bauteilen
- Zur Aufnahme von Deckenverformungen bis 4 mm



Alba® corbände Mooskorkstreifen selbstklebend

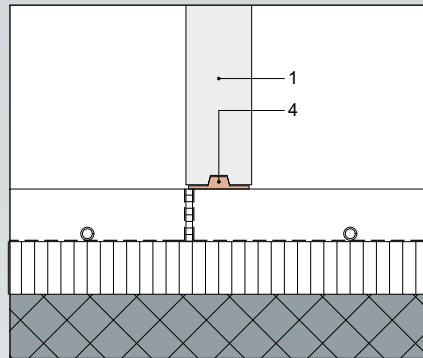
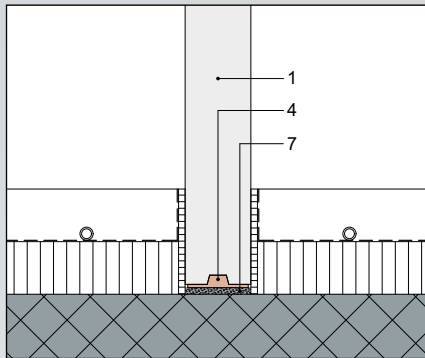
für Wand- und Deckenanschlüsse von Alba® Metall-Ständerwänden

- Zur Entkoppelung von angrenzenden Bauteilen



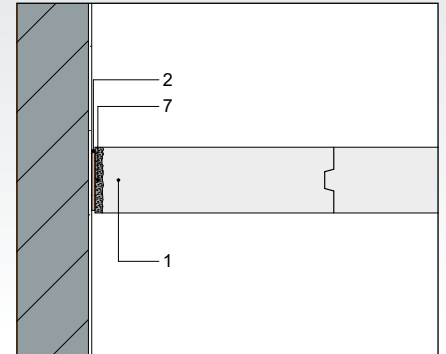
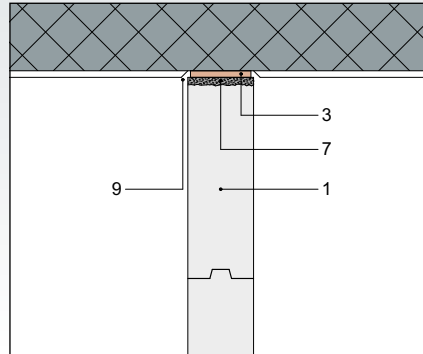
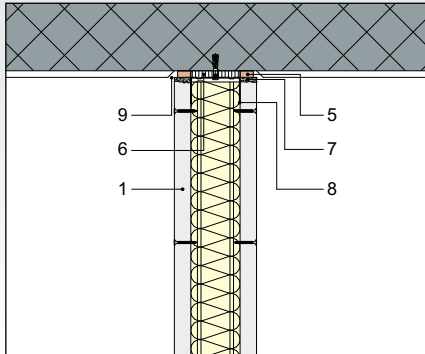
Wirkungsvoll bis ins Detail.

Konstruktionsdetails Bodenanschlüsse



- 1 Alba® Vollgipsplatte
- 2 Alba® corbände Presskorkstreifen
- 3 Alba® corbände Mooskorkstreifen
- 4 Alba® corbände Presskorkprofil
- 5 Alba® corbände Mooskorkstreifen selbstklebend
- 6 Filzstreifen
- 7 Kleber/Spachtel Alba® AGK PLUS
- 8 UW-RigiPROFIL
- 9 Schwedenschnitt

Konstruktionsdetails Wand- und Deckenanschlüsse



Verbesserung der Schalldämmwerte bis zu 2 dB bei nichttragenden Trennwänden aus massiven Vollgipsplatten

Wandstärke [mm]	60	80	100	140
Schalldämmwerte R_w (C; C_{tr}) [dB]	36 (-1; -3)	38 (-1; -3)	40 (-0; -3)	45 (-2; -5)

Alba® corbände Randanschlüsse. Rundum effizient verlegt.

Schritt 1: Boden-, Wand- und Deckenanschlüsse verlegen

- Alba® corbände Presskorkprofil mit Alba® AGK PLUS auf die vormarkierten Stellen aufkleben.
- Bei Unebenheiten und Niveaudifferenzen am Boden ist ein Mörtelbett mit Rifix® zu erstellen.



Schritt 2: Vollgipsplatten auf Bodenanschlüsse kleben

- Die erste Reihe Alba® Vollgipsplatten wird mit Alba® AGK PLUS auf das Alba® corbände Presskorkprofil geklebt.
- Die erste Reihe muss mit einer ganzen Alba® Vollgipsplatte begonnen werden. Hierbei ist darauf zu achten, dass die Nut mit Alba® AGK PLUS gefüllt wird.
- Mit dem speziellen Alba® silence premium Systemband wird die Entkoppelung zwischen Trennwänden und Flanken weiter verbessert und die Direktschalldämmung zusätzlich erhöht.



Schritt 3: Deckenanschlüsse ausbilden

- Für Deckenanschlüsse werden Alba® corbände Presskork- oder Mooskorkstreifen verwendet.
- Die Alba® Vollgipsplatten der obersten Reihe um ca. 3 bis 4 cm kürzen und versetzen.
- Bei einer Deckendurchbiegung von max. 4 mm muss ein Alba® corbände Mooskorkstreifen verwendet werden.



Schritt 4: Deckenanschlüsse fertig stellen

- Der Deckenanschluss von beiden Seiten sauber zuputzen.
- Die Wand muss mit einem Schwedenschnitt von der Decke entkoppelt werden.

Achtung: Anschlüsse dürfen nicht ausgeschäumt oder mit Polystyrol ausgebildet werden.



Gipstrockenbau. Sinnvoll ausbauen.

Anwendungen	Rigips®	Alba®
Wandsysteme	<ul style="list-style-type: none"> ■ Leichtbauwände ■ Vorsatzschalen ■ Bekleidungen 	<ul style="list-style-type: none"> ■ Vollgipswände ■ Ständerwände ■ Vorsatzschalen ■ Bekleidungen
Deckensysteme	<ul style="list-style-type: none"> ■ Abgehängte Decken ■ Bekleidungen ■ Kassetten-Akustikdecken ■ Fugenlose Akustikdecken 	<ul style="list-style-type: none"> ■ Abgehängte Decken ■ Bekleidungen
Bodensysteme	<ul style="list-style-type: none"> ■ Trockenböden 	
Raumsysteme	<ul style="list-style-type: none"> ■ Leichtbauwände und -decken für grosse Höhen und Spannweiten ■ Raum-in-Raum-Konstruktionen 	
Holzbau	<ul style="list-style-type: none"> ■ Aussteifende Beplankungen ■ Leichtbauwände ■ Vorsatzschalen ■ Bekleidungen ■ Trockenböden 	
Vorfertigung	Rigips®	
Formteile	<ul style="list-style-type: none"> ■ Kuppeln ■ Bekleidungen 	
Verarbeitung	Rigips®	Alba®
Putze und Oberflächen	<ul style="list-style-type: none"> ■ Kleber ■ Fugenfüller ■ Spachtel und Weissputze 	
Hilfsgeräte	<ul style="list-style-type: none"> ■ Maschinen ■ Werkzeuge ■ Geräte 	
Service	Rigips®	Alba®
Planung und Ausführung	<ul style="list-style-type: none"> ■ Beratung ■ Aus- und Weiterbildung ■ Ausschreibung/Kalkulation ■ Materialauszüge ■ Logistik ■ RiCycling® 	