

**Charge:** force de contrôle de 125kN EN 124 (voir également pages 3 et 29).

**Matériau:** châssis et cuve en acier chanfreiné à froid de 2 mm et profilé avec des outils de précision. Zingué à chaud en plein bain. Exécution isolante, se compose de: équerre en Z, joint spécial à haute résistance aux produits chimiques, panneau calorifuge en mousse polyuréthane rigide avec revêtement en aluminium des deux côtés. Résistivité thermique =  $3,2 \text{ m}^2 \text{ K/W}$  Conductance thermique  $0,3 \text{ W/m}^2 \text{ K}$  (=RC Warde)

**Propriétés:** couvercle de regard étanche muni d'un panneau isolant et ne laissant pas passer les odeurs. La construction conique permet une ouverture particulièrement facile. La cuve encastrée est presque invisible. Solide armature à barres en acier tore nervurée.

**Ouverture avec le système Lift off:** tout modèle HAGODECK, **Type BV thermo** est muni d'un jeu de clés pour le soulèvement et d'une instruction de montage exacte. L'idée WIBATEC avantageuse: les cuves coincées sont soulevées à l'aide de la clé de levage d'or; il suffit simplement de la visser.

**Conseils d'utilisation:** pour les regards praticables à l'intérieur des bâtiments et dans les esplanades.

**Montage:** le montage doit être exécuté par des ouvriers spécialisés selon nos instructions de montage. Chez les modèles étanches, on devra veiller sur le chantier surtout à une jonction étanche sur la face extérieure du châssis.

**Texte d'appel d'offre:** Page 30/31

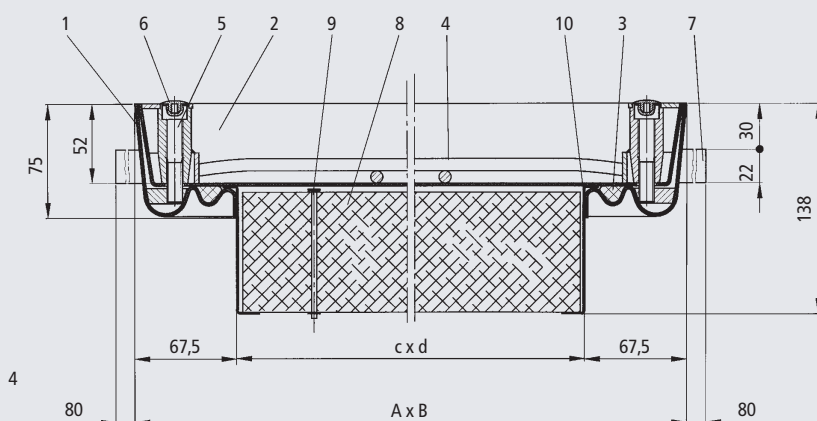
Type	Largeur intérieure du puits (env. cm)	Dimensions extérieures (env. cm)	Poids approximatif sans remplissage	L/B*
	c x d	A x B		
BV-Thermo 55	50 x 50	63,5 x 63,5	19 kg	L
BV-Thermo 66	60 x 60	73,5 x 73,5	23 kg	L
BV-Thermo 86	80 x 60	93,5 x 73,5	29 kg	L
BV-Thermo 88	80 x 80	93,5 x 93,5	33 kg	L
BV-Thermo 106	100 x 60	113,5 x 73,5	33 kg	L
BV-Thermo 110	100 x 100	113,5 x 113,5	45 kg	L

Profondeur de cuve env. 5,0 cm  
Hauteur de montage env. 7,5 cm  
Le panneau isolant s'abaisse d'environ.

**Modèles spéciaux possibles**

\*L = article en stock  
\*B = article à commander

Type BV Thermo, Échelle 1 : 5



- |                        |                                                     |
|------------------------|-----------------------------------------------------|
| 1 Châssis              | 8 Panneau isolant en forme de Z                     |
| 2 Cuve                 | 9 Boucle servant de poignée pour le panneau isolant |
| 3 Joint                | 10 Equerre en Z en acier spécial                    |
| 4 Armature             |                                                     |
| 5 Vis à six pans creux |                                                     |
| 6 Capuchon protecteur  |                                                     |
| 7 Ancrage              |                                                     |