



Belastung: 125 kN Prüfkraft (EN 124) bei Befüllung mit mind. 5 cm Betonstärke der Güte C 35/45 (EN 206) (siehe auch Seite 3 und 37).

Material: Zarge und Wanne aus 2 mm Kaltabkantstahl mit Präzisionswerkzeugen profiliert. Im Vollbad feuerverzinkt.

Eigenschaften: Geruchs- und wasserdichte Ausführung mit 10 cm tiefer Wanne. Im eingebauten Zustand praktisch unsichtbar. Gut chemikalienbeständige Spezialdichtung. Stabile Rippentorstahlarmierung kreuzweise eingeschweißt. Öffnungswerkzeug inklusive.

Öffnen mit dem Lift off System: Jeder HAGODECK Typ BVH-maxi Stahl liegt eine Garnitur Aushebeschlüssel sowie eine genaue Einbauanleitung bei. Die **WIBATEC-Vorteils-idee:** Festsitzende Wannen werden mit dem goldenen Aushebeschlüssel durch einfaches Eindrehen hochgeliftet. Anwendungsempfehlung: Für Schächte im Gebäudeinneren und im Vorplatzbereich. Speziell dort, wo die Schachtabdeckungswanne mit Waschbetonplatten, Ziegeln, Pflastersteinen usw. ausgelegt werden soll.

Einbau: Der Einbau muss fachgerecht nach unserer Einbauanleitung erfolgen. Bei wasserdichten Typen ist auf der Baustelle besonders auf einen dichten Anschluss an der Zargenaußenseite zu achten.

Ausschreibungstext: Seite 38/39



Typ BVH-maxi
teilbefüllt mit farbigen Pflastersteinen



Typ BVH-maxi
befüllt mit Pflastersteinen
praktisch unsichtbar

Typ	Lichtes Schachtmaß (ca. cm)	Äußere Abmessungen (ca. cm)	Gewicht unbefüllt ca.	L/B*
	c x d	A x B		
BVH maxi 44	40 x 40	55,2 x 55,2	22 kg	L
BVH maxi 55	50 x 50	65,2 x 65,2	27 kg	L
BVH maxi 66	60 x 60	75,2 x 75,2	28 kg	L
BVH maxi 86	80 x 60	95,2 x 75,2	35 kg	L
BVH maxi 88	80 x 80	95,2 x 95,2	40 kg	L
BVH maxi 106	100 x 60	115,2 x 75,2	40 kg	L
BVH maxi 110	100 x 100	115,2 x 115,2	60 kg	L

Wannentiefe ca. 10,2 cm

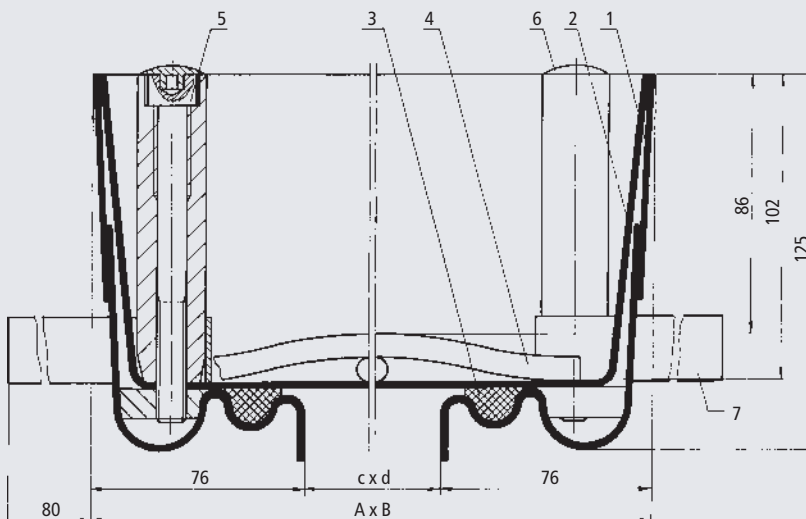
Einbauhöhe ca. 12,5 cm

Sondergrößen möglich

*L = Artikel wird auf Lager geführt

*B = Artikel wird auf Bestellung gefertigt

Typ BVH-maxi Stahl, Maßstab 1 : 2,5



- 1 Zarge
- 2 Wanne
- 3 Dichtung
- 4 Bewehrung
- 5 Innensechskantschr.
- 6 Abdeckkappe
- 7 Anker