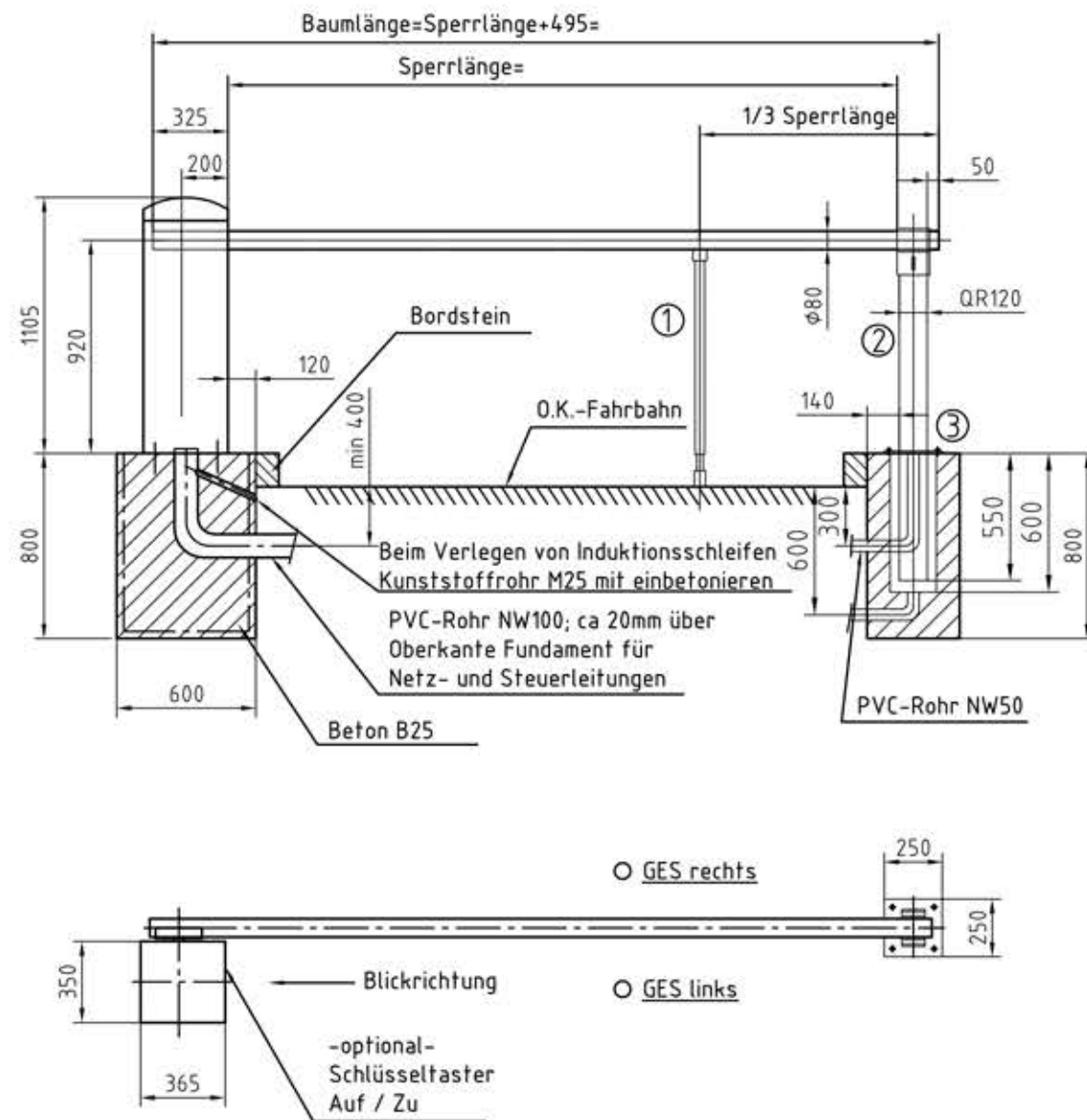


The reproduction, distribution and utilization of this document as well as the communication of its contents to others without explicit authorization is prohibited. Offenders will be held liable for the payment of damages. All rights reserved in the event of the grant of a patent, utility model or design.

Weitergabe sowie Vervielfältigung dieses Dokuments, Verwertung und Mitteilung seines Inhalts sind verboten, soweit nicht ausdrücklich gestattet. Alle Rechte für den Fall der Zuwiderhandlungen verpflichten zu Schadenersatz. Alle Rechte für den Fall der Patent-, Gebrauchsmuster- oder Geschmacksmerkmalen vorbehalten.

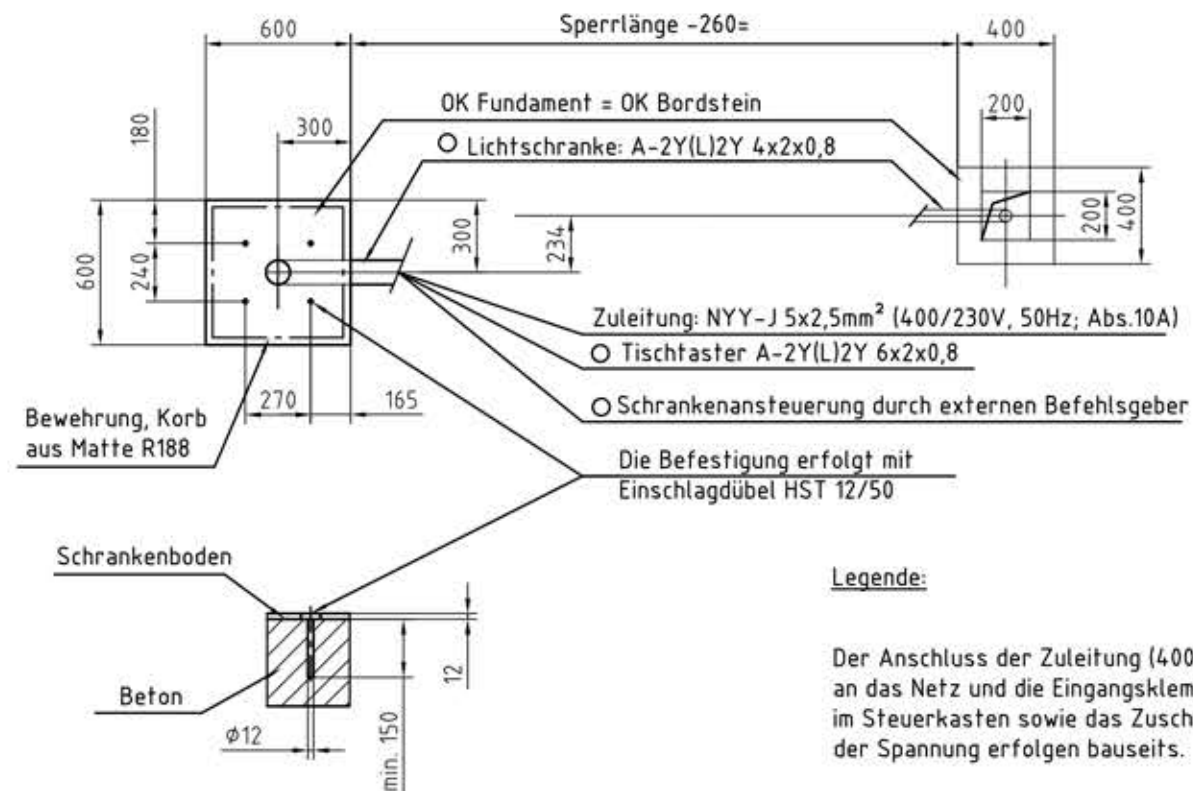


Die Garantie der Schranke Typ: GES 3/4 besteht nur in Verbindung mit einer Pendelstütze oder Aufschlagpfosten

Schrankenausführung:	Baumlänge	
GES <3 Standard ohne Pendelstütze	Sperrlänge +325	○
① GES 3-4 mit Pendelstütze rot RAL 3002	Sperrlänge +325mm	○
② GES 3-4 mit Aufschlagpfosten (Köcherfundament) rot RAL 3002	Sperrlänge +495mm	○
③ GES 3-4 mit Aufschlagpfosten (Bodenplatte)	Sperrlänge +495mm	○

	○ Standard	○ Sonder
Schrankenbaum:	Rot-Weiss	
Gehäuse:	Edelstahl 1.4301	
Deckel:	Rot RAL 3002	

#### Draufsicht Fundament



#### Legende:

Der Anschluss der Zuleitung (400/230V, 50Hz; Abs. 10A) an das Netz und die Eingangsklemmen L1-L2-L3-N-PE im Steuerkasten sowie das Zuschalten der Spannung erfolgen bauseits.

Die Steuerleitung ist bauseits in einen Übergabekasten an der Verwendungsstelle aufzulegen.

Auftrags - Nr.: \_\_\_\_\_ Pos. \_\_\_\_\_

**Wichtig:**  
Ausgefüllt am \_\_\_\_\_ durch \_\_\_\_\_

Schutzvermerk nach ISO16016 beachten. Copyright reserved.	Werkstoff <span style="float: right;">Gewicht kg</span>	<b>Elektroschranke Typ GES 2/4</b> Sperrlänge: 2,00m ≤ 4,00m,		Oberflächenbehandlung
	letzte Änderung: 16.04.2012 gabdam Kabelbezeichnung geändert Allgemeintoleranz nach DIN ISO 2768-mK Oberflächen ISO 1302			Maßstab 1:10 Maßeinh. mm
Bearb. 30.08.2007 Konstr. _____ Ersatz für 46V00043B Ursprung 1031513	Datum 30.08.2007 Name Stach	Sach.-Nr. _____ Zeich.-Nr. <b>Z-1031513</b> Ersatz für Kifos Nr. _____		Format DIN Änd.-St. d

