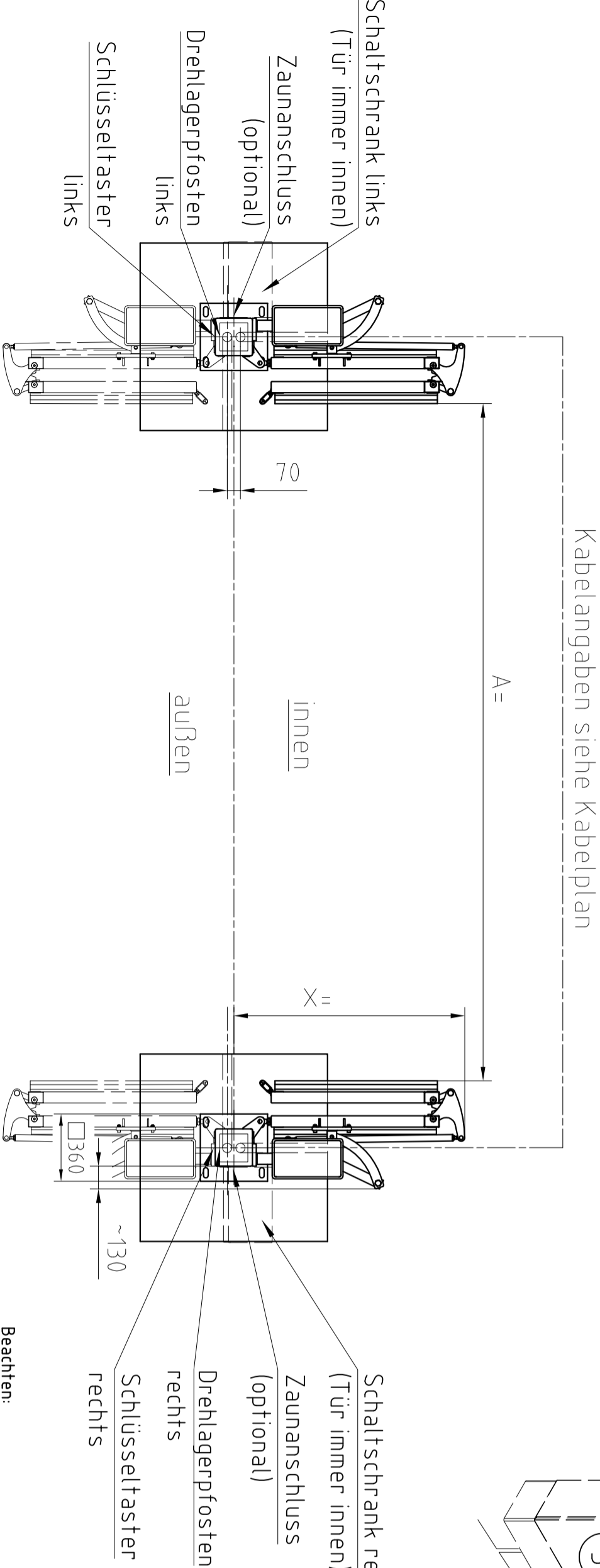


- Steuerung Pos. "1", "2" oder "3"
 - Pos. "1" Wandmontage im Gebäude, Schaltschrank: 600 x 400x 200 (HBT), max. 50m Kabellänge zum:
 - rechten Drehlagerpfosten
 - linken Drehlagerpfosten
 - Pos. "2" separater Outdoor-Schaltschrank 1200 x 600 x 400 (HBT), inklusive 200 mm Sockel, max. 50m Kabellänge zum:
 - rechten Drehlagerpfosten
 - linken Drehlagerpfosten
 - Pos. "3" Schaltschrank: 600 x 400x 200 (HBT), mit Regenschutzdach am:
 - rechten Drehlagerpfosten montiert
 - linken Drehlagerpfosten montiert
- Standardmäßig enthalten:
- 6 x Sicherheitsdruckleiste an der Toranlage
- Schlüsseltaster: Auf / HALT / Zu
- im rechten Drehlagerpfosten außen
 - im linken Drehlagerpfosten außen
-
- öffnungsrichtung
- nach innen öffnend, Standard, (durchgrüen gezeichnet)
 - nach außen öffnend, Sonder, (gestrichelt gezeichnet)
- nur ohne Schlüsseltaster möglich
-
- Oberfläche
- feuerverzinkt
 - RAL 6005, moosgrün
 - RAL 7016, anthrazitgrau
 - RAL 7030, steingrau
 - RAL 7035, lichtgrau
 - RAL 9010, reinweiß
 - RAL _____, Farbe: _____
-
- Optionen:
- Rundum-Warneuchte Pos. "4"
 - auf dem rechten Drehlagerpfosten
 - auf dem linken Drehlagerpfosten
 - mit Vorwarnzeil

- Optionen:
 - Rundum-/Warnleuchte Pos "4"
 - auf dem rechten Drehlagerpfosten
 - auf dem linken Drehlagerpfosten
 - mit Vorwarnzeit
- Beleuchtung Pos "5"
 - am rechten Drehlagerpfosten
 - am linken Drehlagerpfosten
- Signalgeber/Ampel Pos "6"
 - auf dem rechten Drehlagerpfosten
 - auf dem linken Drehlagerpfosten
- Überstreifschutz
 - Zackenleiste
 - Stahlspitzen
- Funksteuerung
 - Handsender 2-Kanal, Anzahl: __ Stk.
 - Handsender 4-Kanal, Anzahl: __ Stk.
- Schleifendelektor
 - 1-Kanal
 - 2-Kanal
- Zaunanschluss
 - am rechten Drehlagerpfosten
 - 4. Variowinkel, lose beigelegt
 - Maschendrahtzaun
- Gittermattezaun
 - Frontgitterzaun/Frontgitterzaun leicht
 - am linken Drehlagerpfosten
 - 4. Variowinkel, lose beigelegt
 - Maschendrahtzaun
- Gittermattezaun
 - Frontgitterzaun/Frontgitterzaun leicht



A (Lichte Durchfahrt)	3000	3500	4000	4500	5000	5500	6000
B (Torblatlänge)	740	865	990	1115	1240	1365	1490
C (Fundamentabstand)	3020	3520	3920	4420	4820	5320	5820
D (Fundamentgröße)	700	700	800	800	900	900	900
E (Frosenarstand Mitte-Mitte)	3720	4220	4720	5220	5720	6220	6720
G (Torblatthöhe)	1950 / 2350						
H (Torhöhe)	2050 / 2450						
I (Lichtes Mass Frosen-Frosen)	3520	4020	4520	5020	5520	6020	6520
X (Platzbedarf)	1125	1250	1375	1500	1625	1750	1875

Beachten:


- der Baugrund für Fundamente muss eine Bodendruckung von 200 kN/m^2 zulassen und frostfrei gegründet werden
- Bewehrung: Korb aus Matte R108
- bauseitige Veränderungen an unseren Toranlagen führen zum Erlöschen der Gewährleistungs- und Produkthaftungsansprüche
- Leerrohre und Kabel sind bauseits zu liefern u. zu verlegen, die dafür geltenden VDE-Richtlinien sind zu berücksichtigen

BE (Bodeneinsand)	200	150	100	50	0
F (Prostienlänge bei H=2050)	2440	2390	2340	2290	2240
F (Prostienlänge bei H=2450)	2840	2790	2740	2690	2640

Weitengabe sowie Vervielfältigung dieses Dokuments, Verwertung und Mitteilung seines Inhalts sind verboten, soweit nicht ausdrücklich gestattet. Zuwiderhandlungen verpflichten zu Schadenersatz. Alle Rechte für den Fall der Patent-, Gebrauchsmuster- oder Geschmacksmustereintragung vorbehalten.

The reproduction, distribution and utilization of this document as well as the communication of its contents to others without explicit authorization is prohibited. Offenders will be held liable for the payment of damages. All rights reserved in the event of the grant of a patent, utility model or design.

Schutzvermerk nach ISO 16016 beachten
Refer to protection notice ISO 16016.

	Werkstoff	Oberflächenbehandlung	
	Gewicht 0.000 kg		
letzte Änderung: 14.04.2016 hankle komplette Vorlage überarbeitet Allgemein toleranz nach DIN ISO 2768-mK		EntraQuick I (QFG I) Lichte Durchfahrt 3 - 6m	
Oberflächen ISO 1302		 PERIMETER PROTECTION Saizkotten Germany	Sach.-Nr. Format
Beatr. 27.07.2009 Kesselheim Konstr. 1048661 Ersatz für 1057464 Ursprung 1057464			Zeich.-Nr. Z-1057464 Änd.-St. h
		Ersatz für Kifos Nr.	Maßstab 1:10 Maßsein. mm