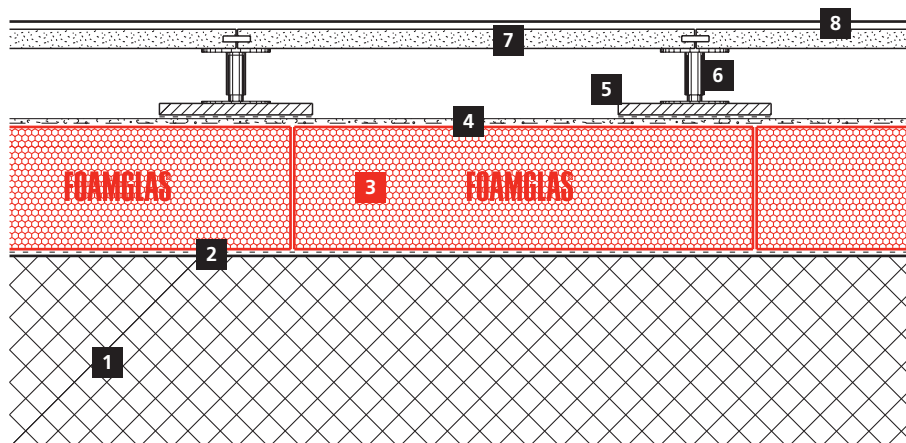


## Coupe système



## Système 3.1.7

- 1 Radier
- 2 Enduit d'apprêt
- 3 Plaques FOAMGLAS® collées au bitume chaud
- 4 Couche de surface PC® 74A2 avec treillis d'armature PC® 150
- 5 Disques de support
- 6 Pied d'appui
- 7 Plancher
- 8 Revêtement de sol

### Propriétés du matériau d'isolation FOAMGLAS®

Étanche à l'eau – Résistant aux nuisibles – Résistant à la compression – Incombustible – Imperméable à la vapeur – Indéformable – Résistant aux acides – Facile à travailler – Ecologique

### Avantages du système FOAMGLAS®

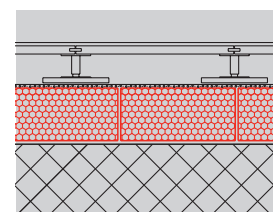
- **Qualité:** Système de matériaux de haute qualité. Assurance de la qualité par des conseils professionnels et par un contrôle systématique des chantiers.
- **Rentabilité:** Préservation maximale du capital investi pour des coûts d'entretiens minimaux et une longue durée de vie.
- **Durabilité:** Protection thermique et contre l'humidité durant des générations.
- **Sécurité:** Support résistant à la compression et à l'écrasement empêche des fissures et dégâts dans le revêtement de sol. Le verre cellulaire est exempt de toxiques de l'habitat et n'émet pas de fumée ni de gaz toxique en cas d'incendie.
- **Fonctionnalité:** Isolation thermique, pare-vapeur ainsi que barrière à la capillarité et au radon en une seule couche.

### Indications pour le planificateur

- En général sont appliqués: plaques FOAMGLAS® T4+,S3 ou F, format 45/60 cm.
- Épaisseurs d'isolation selon les normes U légales et spécifiques à l'objet. Consultez aussi notre assortiment des produits. Vous y trouverez tous nos produits, leurs domaines d'utilisation et leurs données techniques.
- Les applications FOAMGLAS® sous contraintes statiques doivent être contrôlées par l'ingénieur spécialisé pour les charges admissibles.
- **Les normes et les directives en vigueur sont à prendre en considération pour une exécution selon les règles de l'art.**

**Proposition de détails et appel d'offres sur demande.** Pour d'autres solutions possibles, nos spécialistes sont à tout moment à votre disposition. **Date: Juillet 2010.** Nous nous réservons le droit de changer à tout moment les spécifications techniques. Les données techniques valables actuellement sont disponibles sur notre site internet:

[www.foamglas.ch](http://www.foamglas.ch) → Français → Downloads → Prospectus → Assortiment des produits



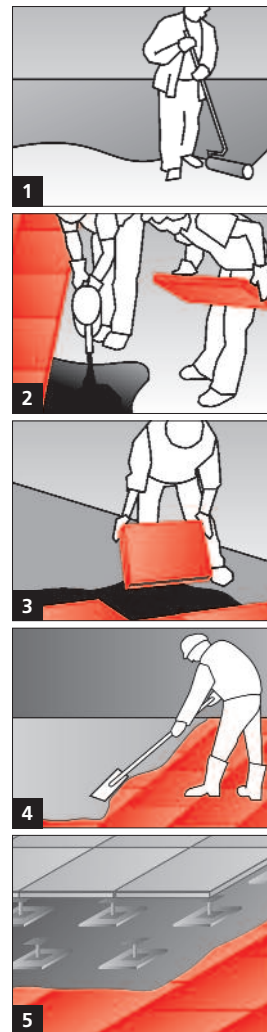
## Système 3.1.7

### Instructions de pose

- Enduit d'apprêt bitumineux à froid, appliqué au rouleau (ev. au pulvérisateur) sur la surface sèche et nettoyée, consommation  $\sim 0.3 \text{ l/m}^2$ . (1)
- Poser plaques FOAMGLAS® en pleine adhérence au bitume chaud, joints remplis, serrés et décalés, consommation  $\sim 5.0\text{--}7.0 \text{ kg/m}^2$  selon épaisseur:  
Couler du bitume chaud. Tremper les plaques FOAMGLAS® avec un côté long et large dans ce bitume chaud coulé, et les serrer contre les plaques déjà posées. L'excédent de bitume chaud doit être raclé avec la plaque suivante avant la pose, afin d'éviter des surépaisseurs. (2/3)
- Appliquer le crépi de fond PC® 74A2 avec la truelle en acier affiné, consommation  $\sim 3.5 \text{ kg/m}^2$ . Pose du treillis résistant à l'alcali PC® 150. Maroufler le treillis sur toute la surface dans crépi de fond et lisser la surface. (4)
- Temps d'attente  $\sim 3\text{--}5$  jours (selon température de la pièce et l'humidité de l'air).
- Coller les pieds d'appui pour les planchers creux sur les disques de support collés avec une colle de montage appropriée. Calepinage et pose des disques de support, selon contrainte à la compression et exigences spécifiques. (5)

### Indications pour les applicateurs

- La nature et les tolérances du support doivent répondre aux normes et règles en vigueur.
- Température du support et de l'air ambiant pas en dessous de  $+5^\circ\text{C}$ .
- Les éléments de construction sensibles des tiers sont à protéger contre les éclaboussures de bitume chaud et l'influence de la chaleur.
- **Bénéficiez de la prestation gratuite de nos techniciens de chantier. Ils sont volontiers à votre disposition et interviendront sur place.**



Les recommandations techniques pour l'utilisation et la pose de FOAMGLAS® se basent sur les expériences et connaissances techniques actuelles. Elles ne sont pas spécifiques à chaque cas. L'utilisateur et l'installateur doivent donc soigneusement et complètement vérifier l'adéquation du matériau avec l'usage prévu dans chaque cas, indépendamment de la présente fiche technique, et utiliser et poser le matériau ensuite de façon autonome selon l'état des connaissances techniques. Nous ne pouvons donc être tenus responsables de l'exhaustivité, de l'exactitude et de l'adéquation tant du produit lui-même que des recommandations techniques concernant l'utilisation et la pose du produit. Par ailleurs, notre responsabilité se base exclusivement sur nos conditions générales de vente et n'est pas étendue du fait de la présente fiche technique, ni suite aux conseils donnés par notre service technique.

### Pittsburgh Corning (Suisse) SA

Schöngrund 26  
CH-6343 Rotkreuz  
Tél. 041 798 07 07  
Fax 041 798 07 97