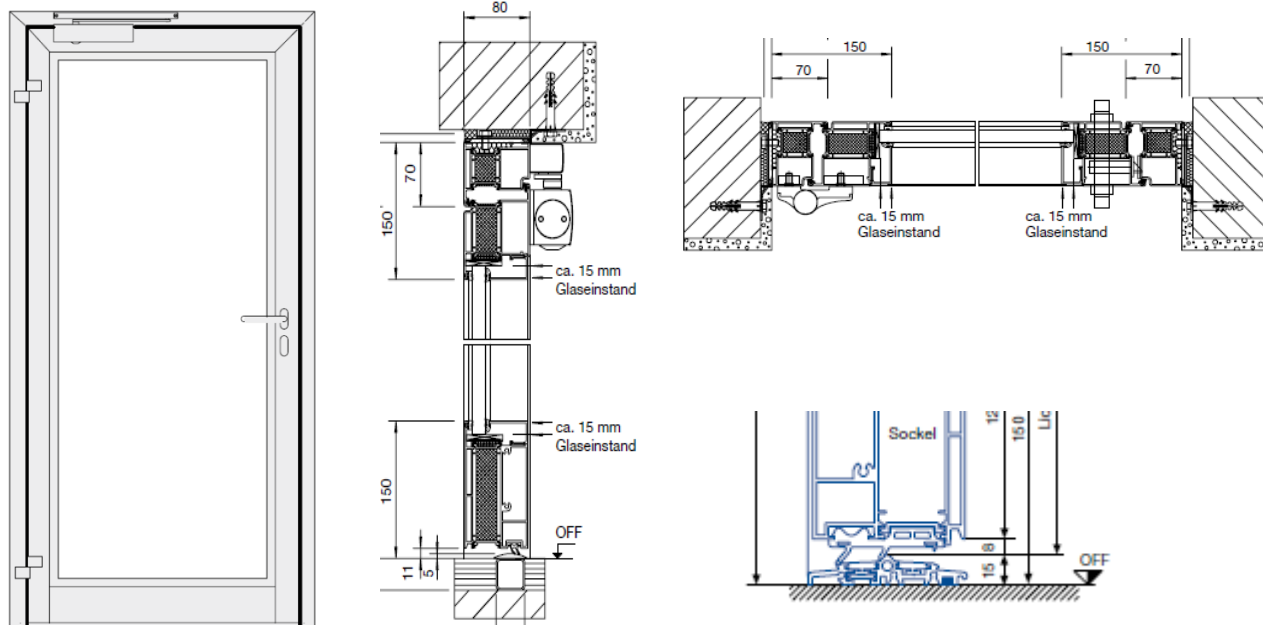


Datenblatt HE 312 Alu-Feuerschutztüre



PRODUKTBESCHREIBUNG

Maximal Grösse: 1300 x 2500 mm (RAM) 1 Flg.
3300 x 3500 mm (RAM) inkl. STL/OBL

Öffnungsrichtung: nach innen & nach aussen öffnend

Farbe: RAL 9016 Standard, RAL nach Wahl

Rahmen: Bautiefe 80 mm, Alu, Polyamid, Alu

Türblatt: 80 mm, Aluminium

Schwelle: Aluschwelle

Gläser: F30 Verglasung ISO

Bänder: Standard Hahn 4, optional Rollenband

Zugel. Mauerwerk: Mauerwerk 115mm, Beton 100mm

Schloss: BKS Serie 13
BKS Serie 18
BKS Serie 19
Dorma SVP xxxx
GU Secury Mehrfachverriegelung
eff Motorschlösser

Einsatzort: Aussentüre
Eingangstüre, Gebäudehülle

OPTIONEN & LEISTUNGSEIGENSCHAFTEN

Symbol	Kategorie	Norm	Wert / Klasse
	Differenzklimaverhalten	EN 12219	d/e
	Schlagregendichtheit	EN 12208	3A
	Luftdurchlässigkeit	EN 12207	2
	Bedienungskräfte	EN 12217	2
	Widerstandsfähigkeit	EN 12210	C2/B2
	Brandschutzklasse	EN 1634-1	EI 30
	Wärmedurchgang (U_d [W/m ² K])	ENv 13351-1	bis 1.8 W/m ² K
	Einbruchsicherung	EN 1627	RC 2/3 erhältlich
	Schalldämmung	EN 20140	31 dB
	Dauerfunktion	EN 14351	C5

