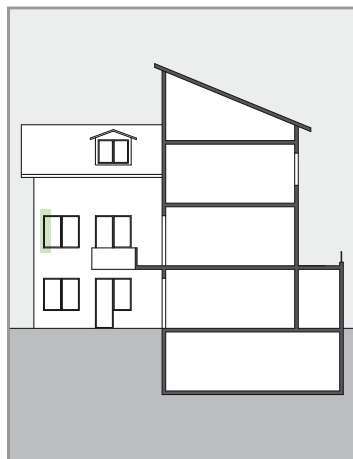
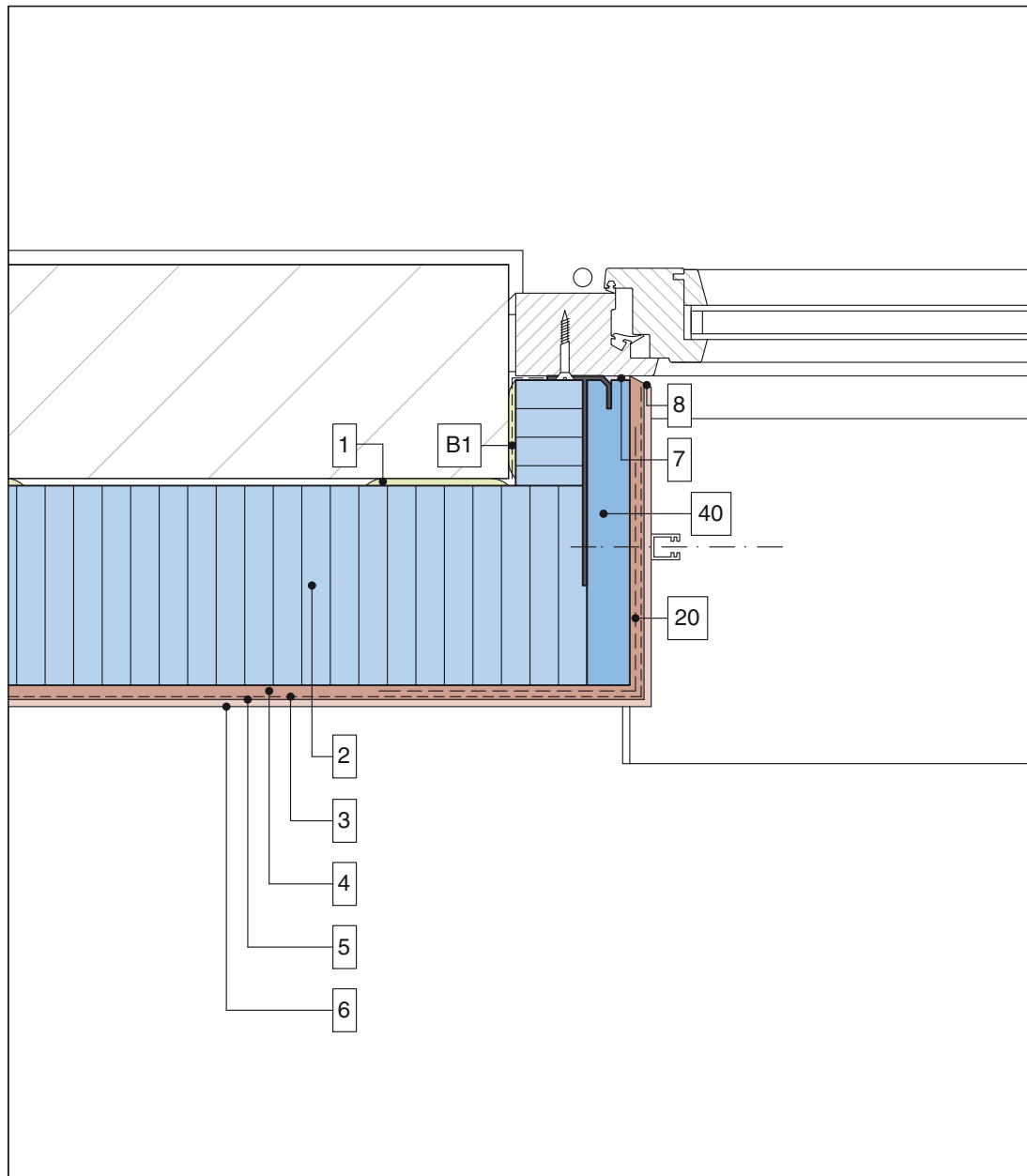


MARMORAN **Detaillösung 2.09**

Fenster- und Türleibung mit Leibungselement ALU-IB

3.2.9



- 1 Klebeschicht
- 2 Dämmplatte
- 3 Armierung
- 4 Einbettung
- 5 Voranstrich
- 6 Deckputz
- 7 Schlagregendichter Anschluss (Detail 4.03)
- 8 Trennschnitt
- 20 Gewebekantenschutz (empfohlen)
- 40 Leibungselement ALU-IB KF 21
- B1 Luft- und Winddichtigkeit